



Kouluterveyskyselyn ja TEAviisarin uudet tulokset

Hyvinvointiareena 17.-18.9.2019 Helsinki

Tutkimuspäällikkö Johanna Lammi-Taskula

Asiantuntija Vesa Saaristo

Kouluterveyskysely



- Tuottaa monipuolista seurantatietoa 10-20 -vuotiaiden terveydestä ja hyvinvoinnista
- Toteutetaan kokonaistutkimuksena joka toinen vuosi
- Opettajan ohjaama luokkakysely, lapset ja nuoret vastaavat nimettömästi
- Ikätasoinen lomake suomeksi, ruotsiksi, englanniksi, venäjäksi tai pohjois-saameksi, lisäksi selkokielineen lomake
- Tarkoituksena vahvistaa terveyden edistämisen suunnittelua ja arviointia oppilaitos- ja kuntatasolla
- Kansallisella tasolla käytetään politiikkaohjelmien ja erilaisten lakien toimeenpanon seurannassa ja arvioinnissa

Vastaajat 2019

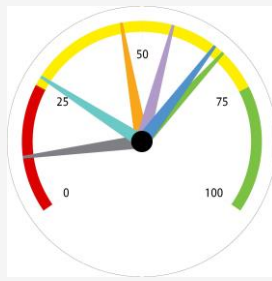


Vastaajaryhmä	Vastaajien määrä (N) 2019	Vastausaktiivisuus (%) 2019
Perusopetuksen 4. ja 5. lk	99 686	82
<i>Perusopetuksen 4. ja 5. lk oppilaiden huoltajat (tulokset julkaistaan myöhemmin)</i>		
Perusopetuksen 8. ja 9. lk	87 283	73
Lukioiden 1. ja 2. vuosi	44 597	70
Ammatillisten oppilaitosten 1. ja 2. vuosi	23 419	Tietoa ei voida luotettavasti arvioida

THL.FI/LAPSETNUORETPERHEET/TULOKSET



TEAVIISARI = TERVEYDEN EDISTÄMISEN VERTAILUTIETOJÄRJESTELMÄ



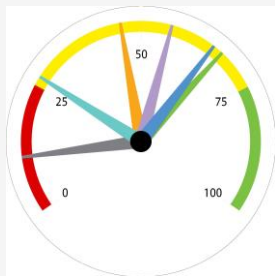
- Valmiiksi tulkittua tietoa kuntien/koulujen/oppilaitosten hyte-työstä
- Työväline kehitetty erityisesti toiminnan arvioinnin, kehittämisen ja johtamisen tueksi
- Kattaa kuusi toimialaa



- Tiedot kuvaavat työn johtamista, koordinaatiota, resursseja ja toimeenpanoa

Hyvinvoinnin ja terveyden edistäminen peruskouluissa ja toisen asteen oppilaitoksissa

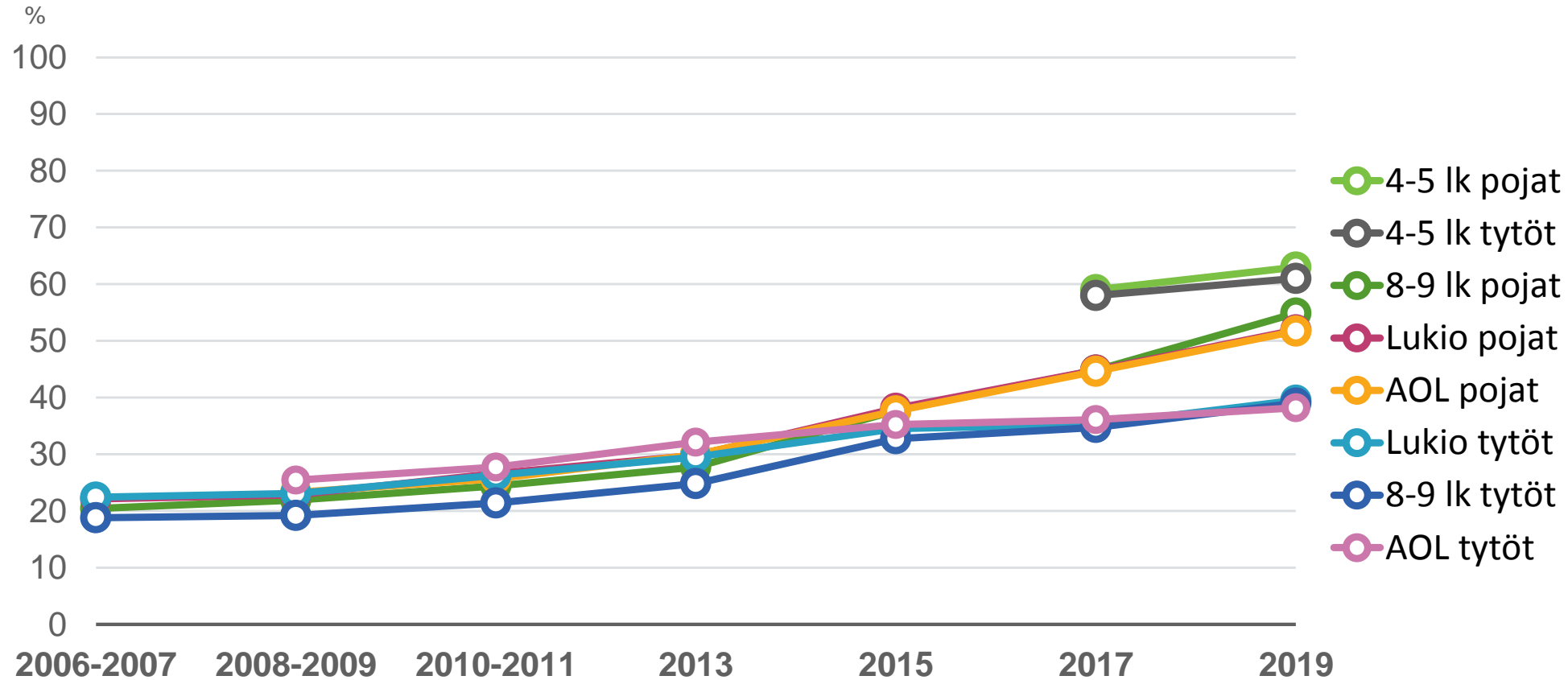
- **THL:n ja Opetushallituksen tiedonkeruu kahden vuoden välein vuodesta 2007 lähtien**
 - Tietoa peruskoulujen, lukioiden ja ammatillisen perustutkintokoulutuksen hyvinvoinnin, terveyden ja yhteisöllisen toimintakulttuurin edistämistoiminnasta
 - > raportointi TEAviisarissa (<http://teaviisari.fi>)
- **Viimeisimmät tiedonkeruut:**
 - **Peruskoulut syksyllä 2017**
 - Kattavuus: 88 % (2073 peruskoulua)
 - Seuraava tiedonkeruu syksyllä 2019
 - **Lukiot syksyllä 2018**
 - Kattavuus: 94 % (343 lukiota)
 - Seuraava tiedonkeruu syksyllä 2020
 - **Ammatillinen perustutkintokoulutus syksyllä 2018**
 - Kattavuus: 76 % (303 toimipistettä)
 - Seuraava tiedonkeruu syksyllä 2020





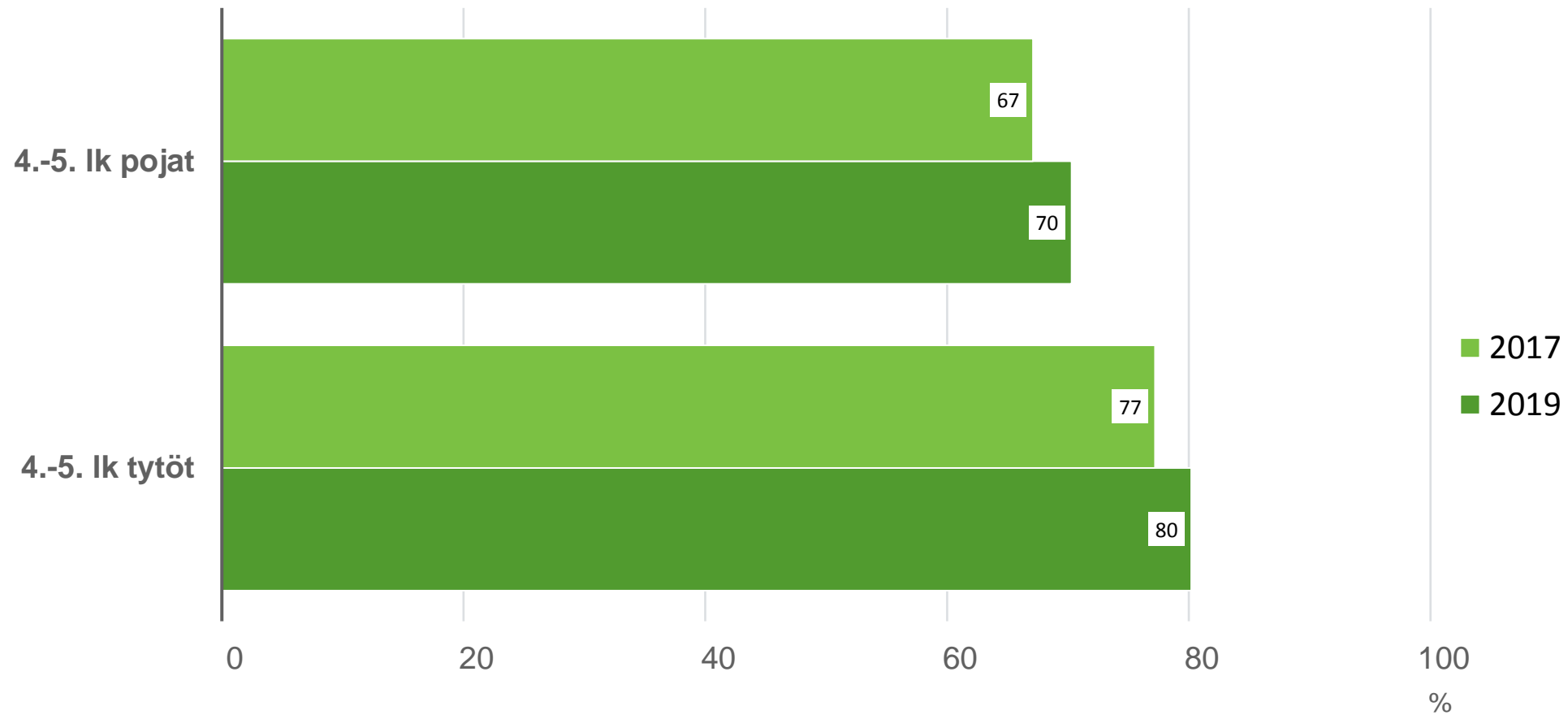
Vuorovaikutus perheessä

Hyvä keskusteluyhteys vanhempien kanssa



Lähde: THL, Kouluterveyskysely

Lapsen ja vanhemman välinen vuorovaikutus avointa

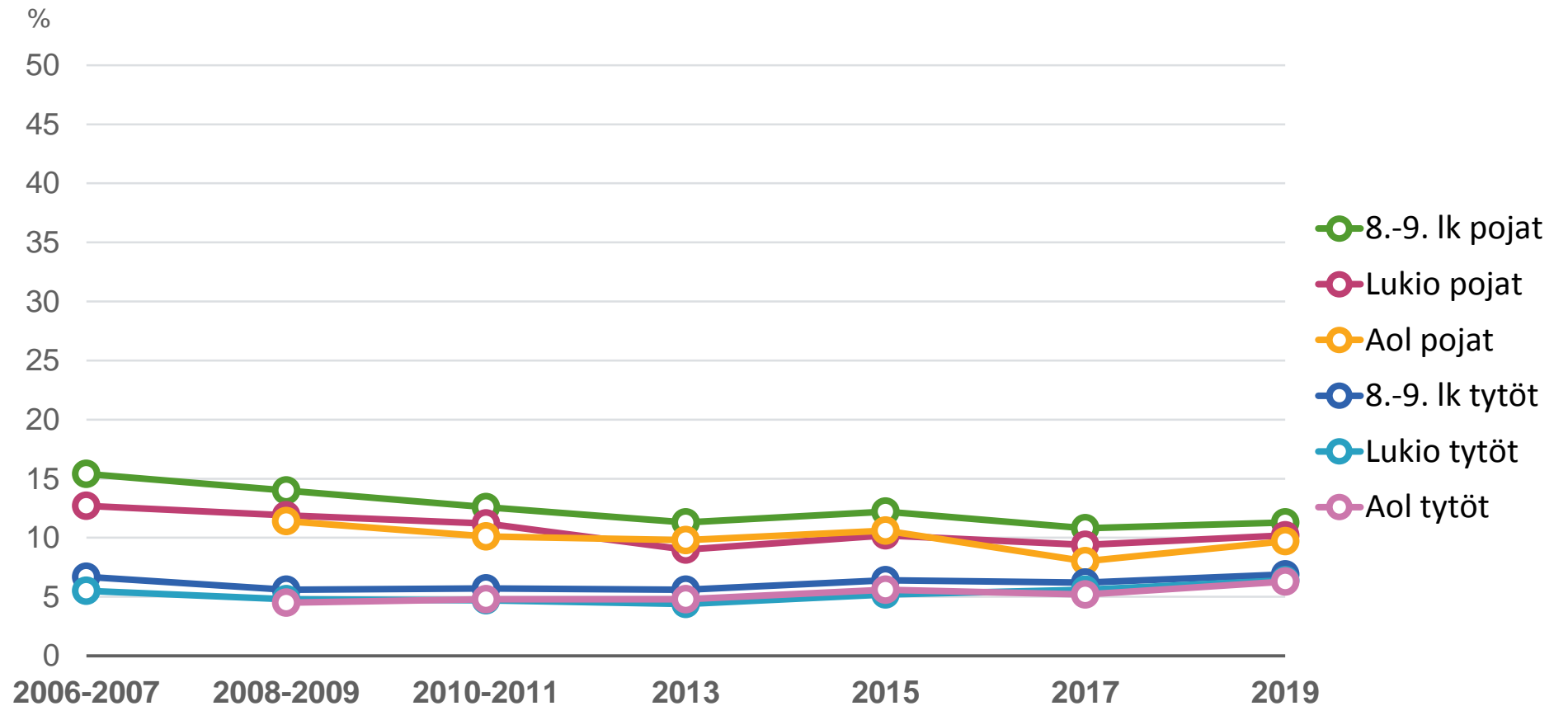


Lähde: THL, Kouluterveyskysely

Ei yhtään läheistä ystävää

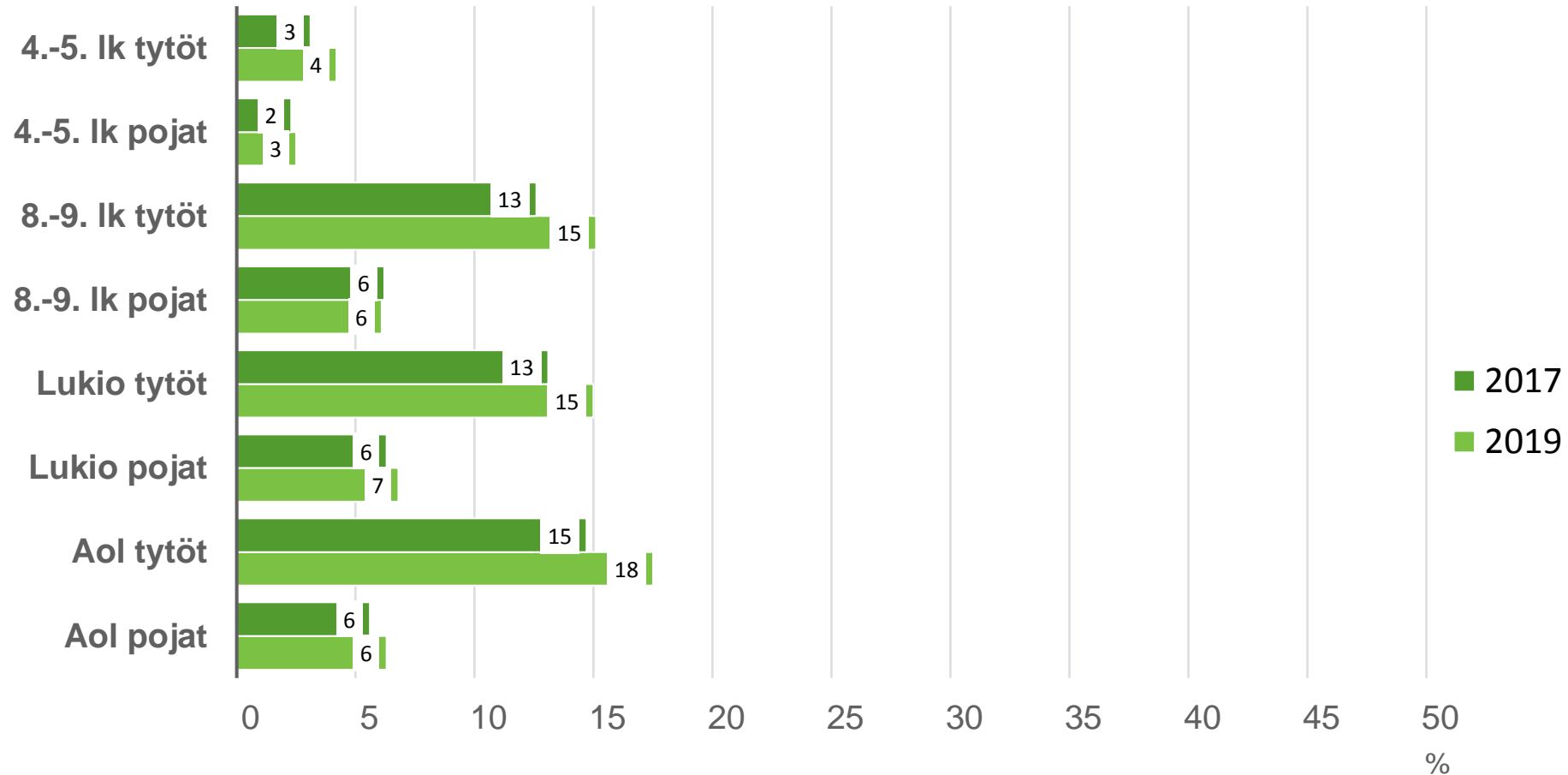


Ei yhtään hyvää
kaveria
4.-5. lk pojat 1 %
4.-5. lk tytöt 1 %



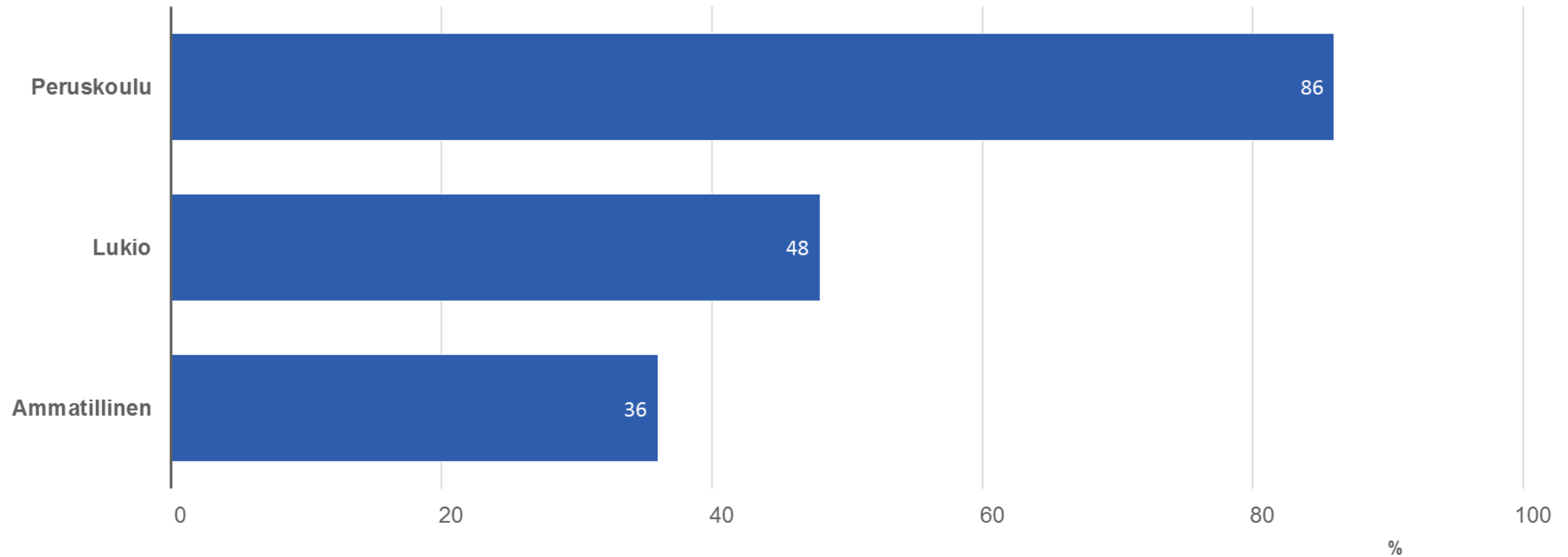
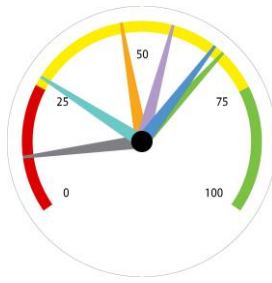
Lähde: THL, Kouluterveyskysely

Tuntee itsensä yksinäiseksi



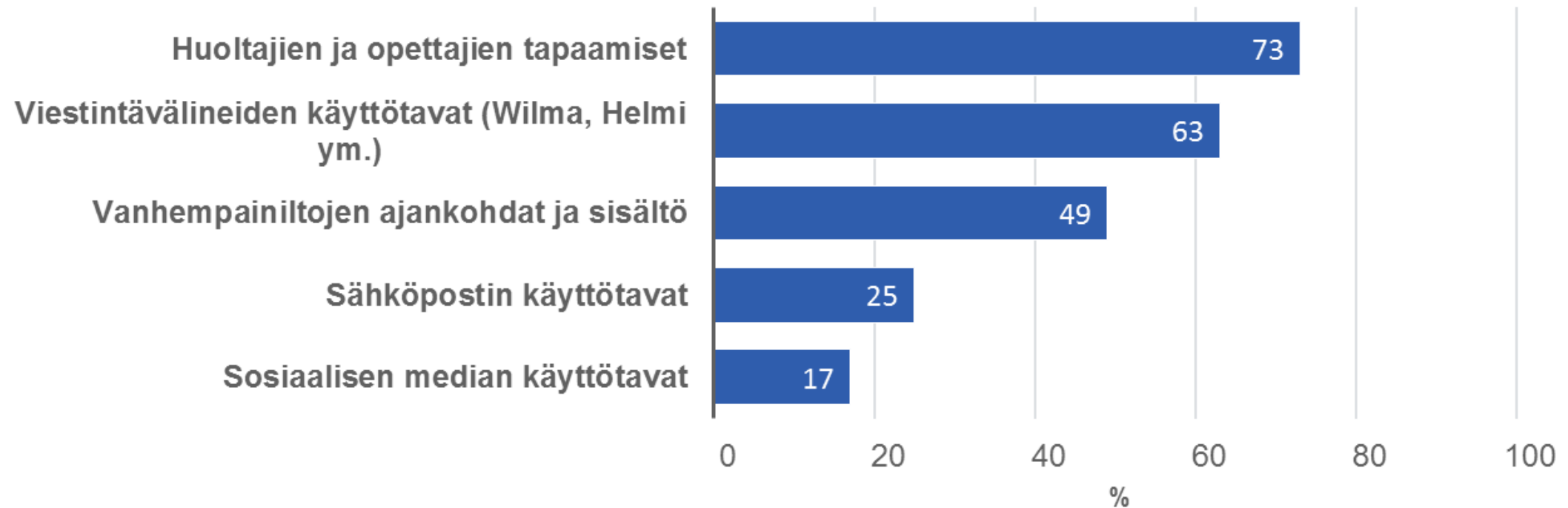
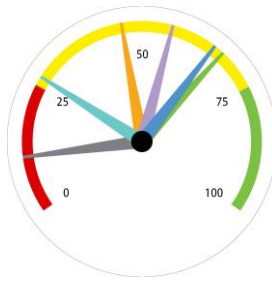
Lähde: THL, Kouluterveyskysely

Vanhempien/huoltajien osallistuminen kodin ja koulun yhteistyön suunnitteluun ja kehittämiseen



Lähde: THL, TEAvisari

Peruskouluissa kirjattu käytäntö kodin ja koulun yhteistyöstä seuraavissa asioissa



Lähde: THL, TEAvisari

Mitä tulokset tarkoittavat?

Kommentaattorina

Johtava asiantuntija Jukka Mäkelä, Terveyden ja hyvinvoinnin
laitos

pääjohtaja Olli-Pekka Heinonen, Opetushallitus

pääjohtaja Markku Tervahauta, Terveyden ja hyvinvoinnin laitos
lahtelaiset nuoret

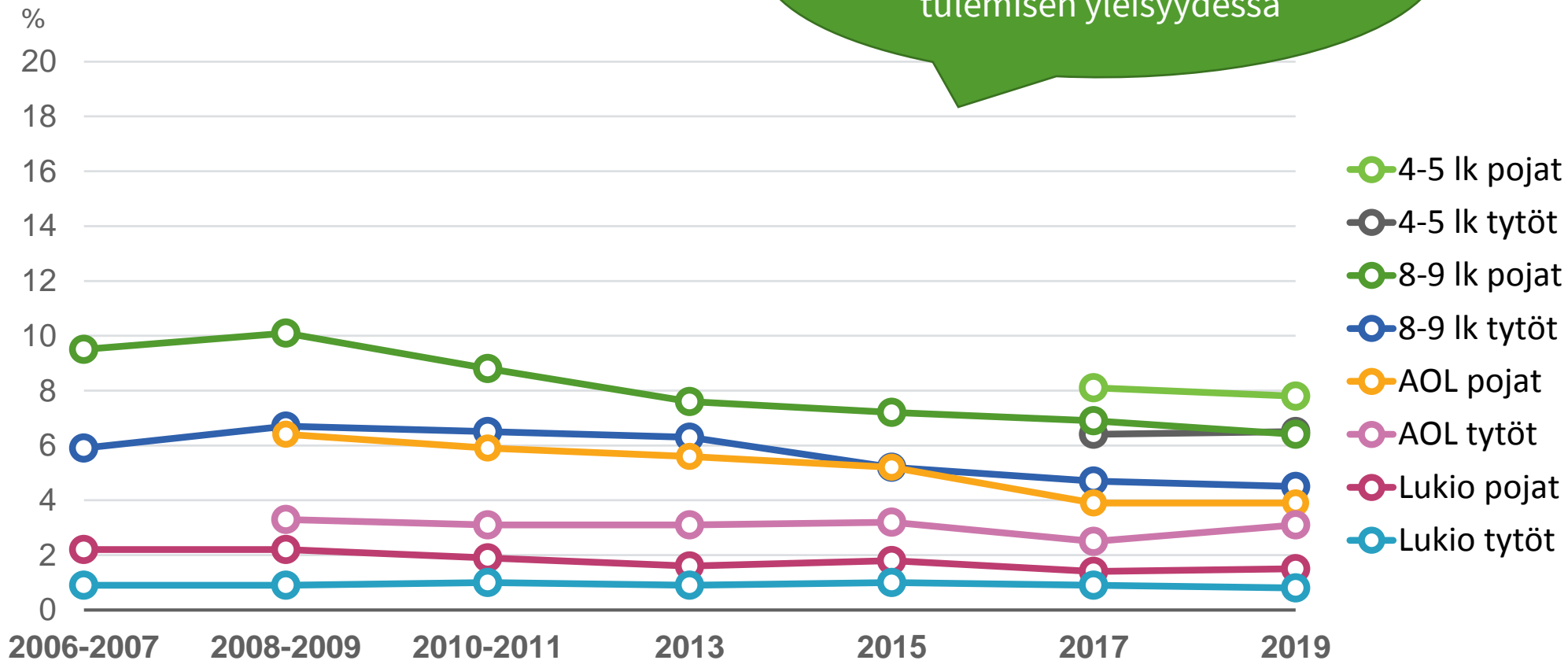


Väkivalta perheissä, kouluissa ja oppilaitoksissa

Koulukiusattuna vähintään kerran viikossa



Sukupuolten välillä ei ole merkittäviä eroja kiusatuksi tulemisen yleisyydessä



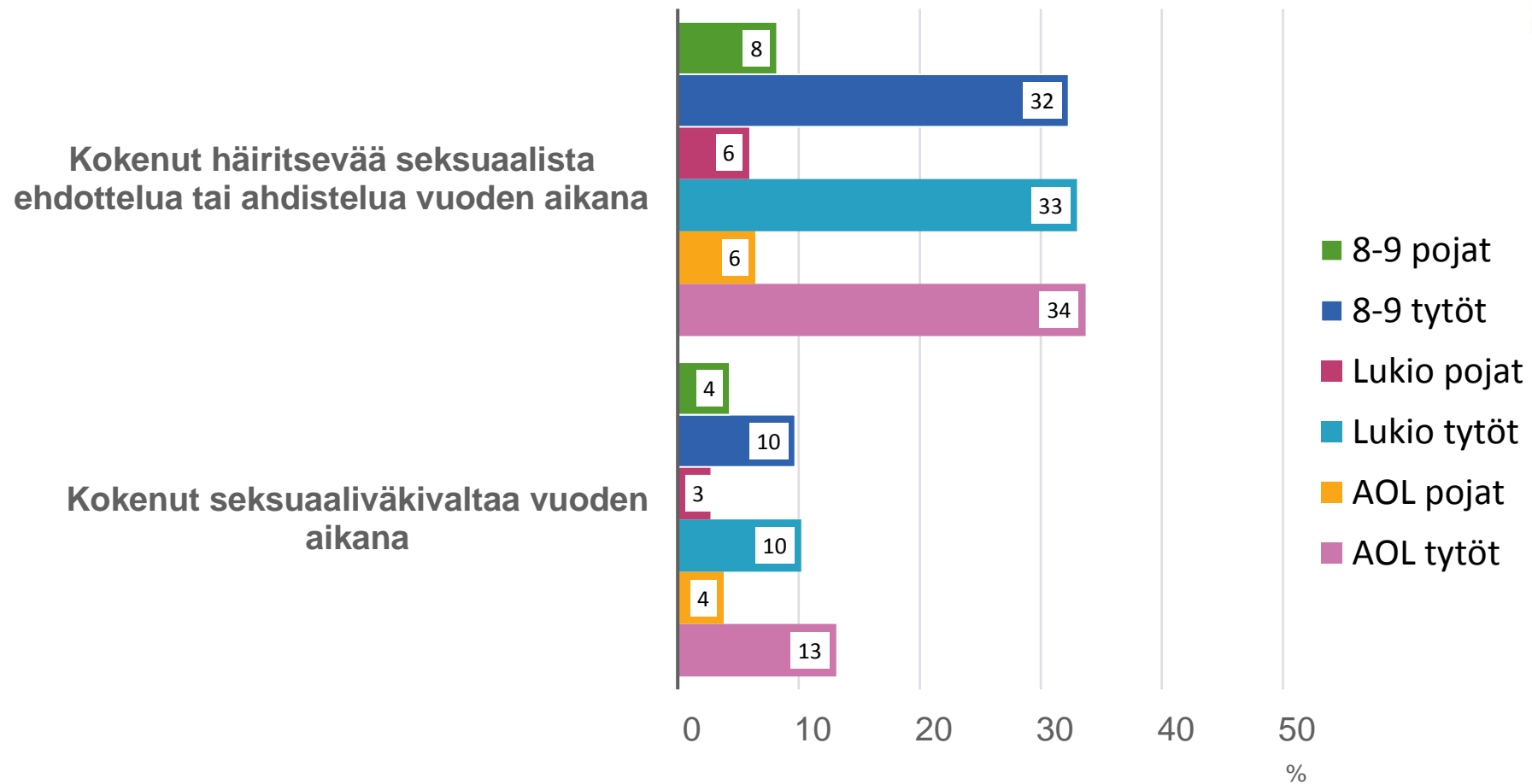
Lähde: THL, Kouluterveyskysely



Alakoululaisten kokema seksuaalinen häirintä

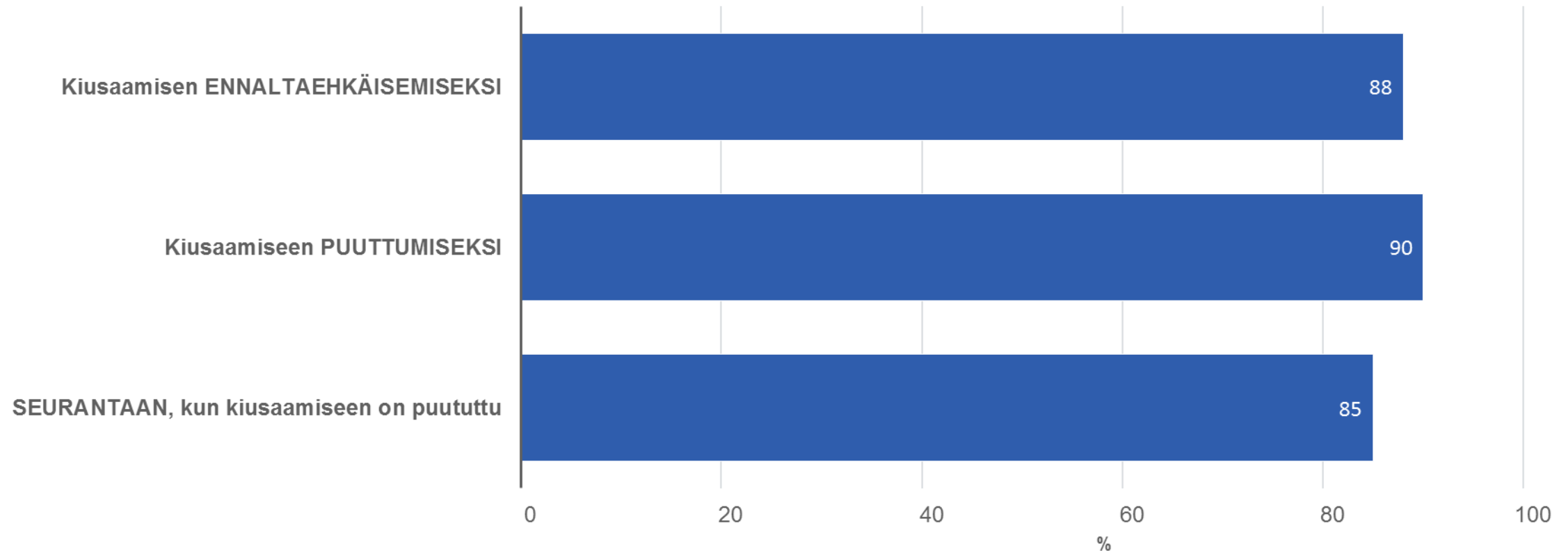
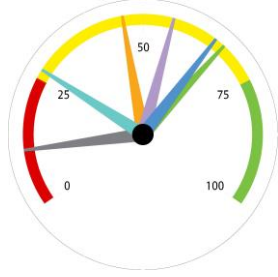
- Vain pieni osa perusopetuksen 4. ja 5. luokkaa käyvistä lapsista oli kokenut seksuaalista kommentointia, ehdottelua, viestittelyä tai kuvamateriaalin näyttämistä vuoden aikana
 - Pojista 4 prosenttia, tytöistä 5 prosenttia

Yläkoululaisten ja toisen asteen opiskelijoiden kokema seksuaalinen häirintä



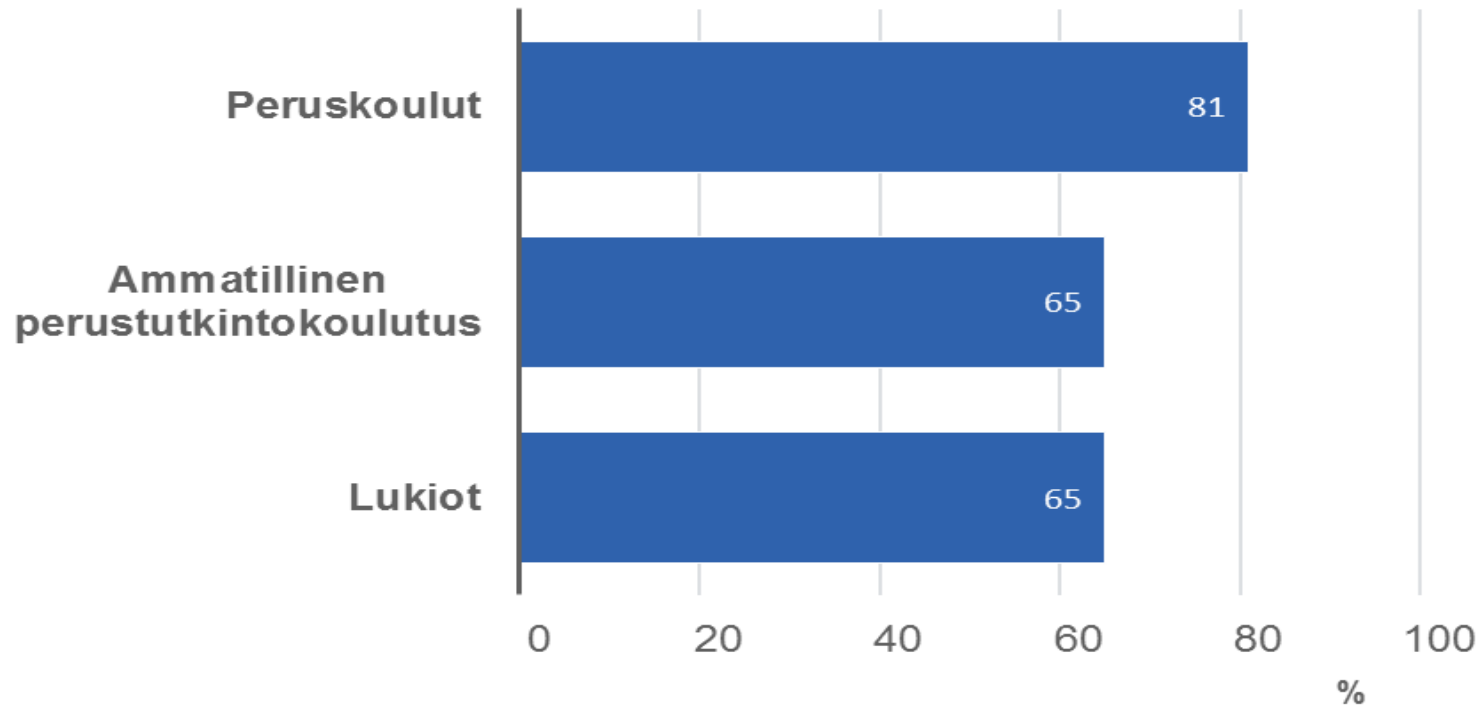
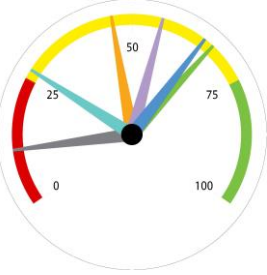
Lähde: THL, Kouluterveyskysely

Peruskoulussa kirjattu käytäntö tai toimintaohje kiusaamisen ehkäisemiseksi, siihen puuttumiseksi ja puuttumisen jälkeiseen seurantaan



Lähde: THL, TEAvisari

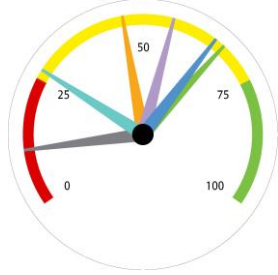
Koulun/oppilaitoksen tasolla seurataan suunnitelmallisesti oppilaiden/opiskelijoiden terveyttä ja hyvinvointia kirjaamalla ja tilastoimalla kaikki kiusaamistapaukset



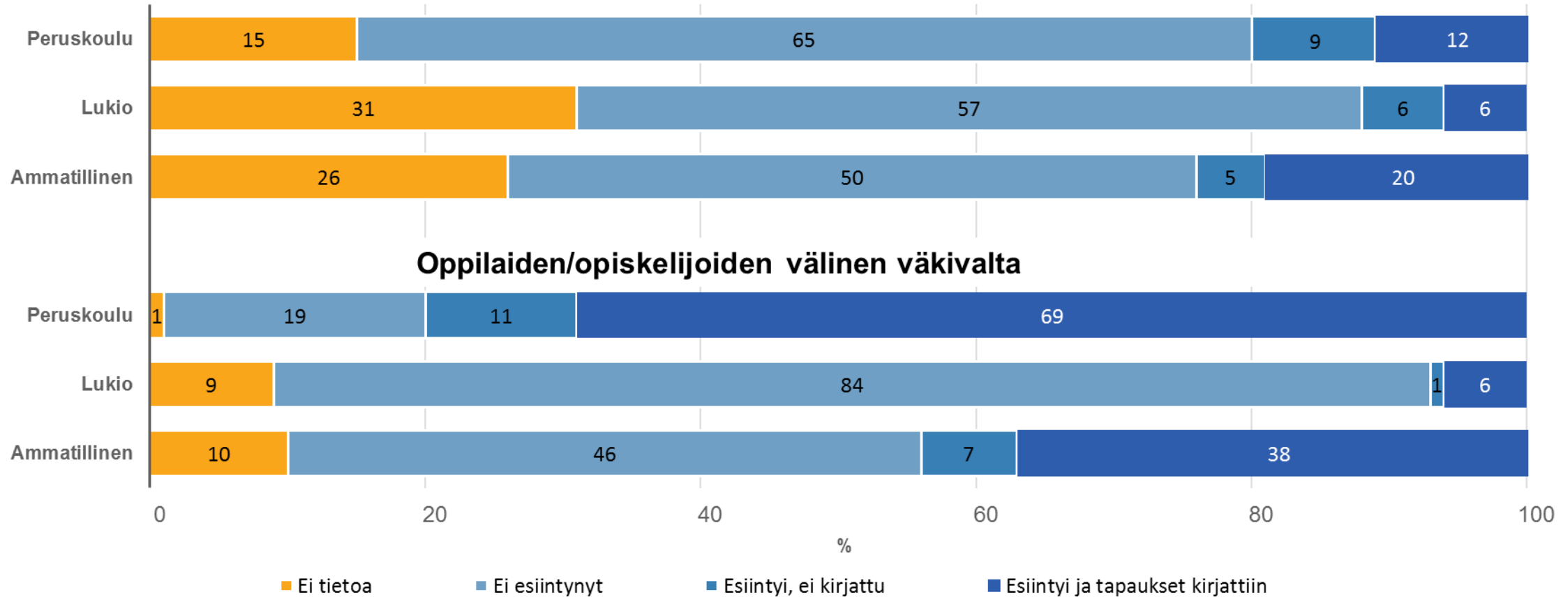
Peruskoulut 2017
Lukiot & ammatillinen koulutus 2018

Lähde: THL, TEAvisari

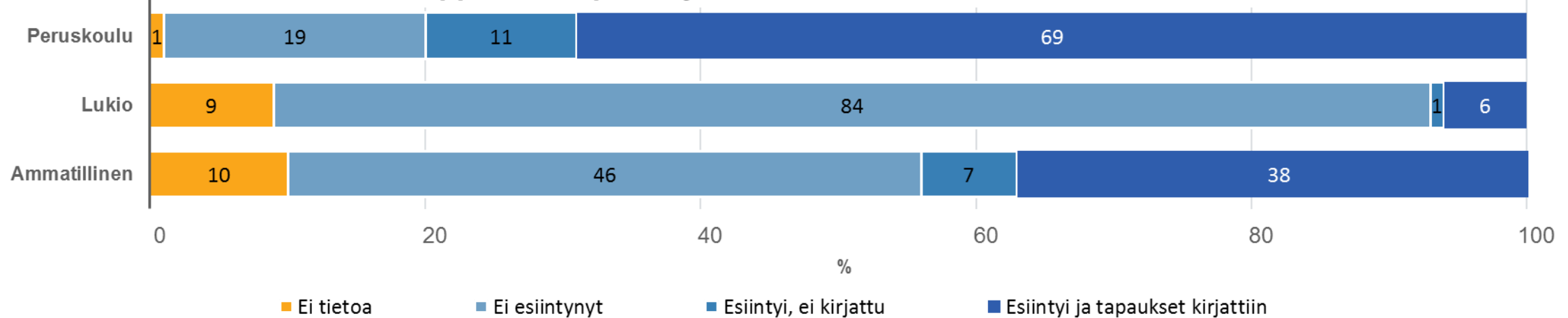
Häirintä- ja väkivaltatilanteiden esiintyminen ja seuranta



Oppilaiden/opiskelijoiden välinen seksuaalinen häirintä



Oppilaiden/opiskelijoiden välinen väkivalta



Lähde: THL, TEAvisari

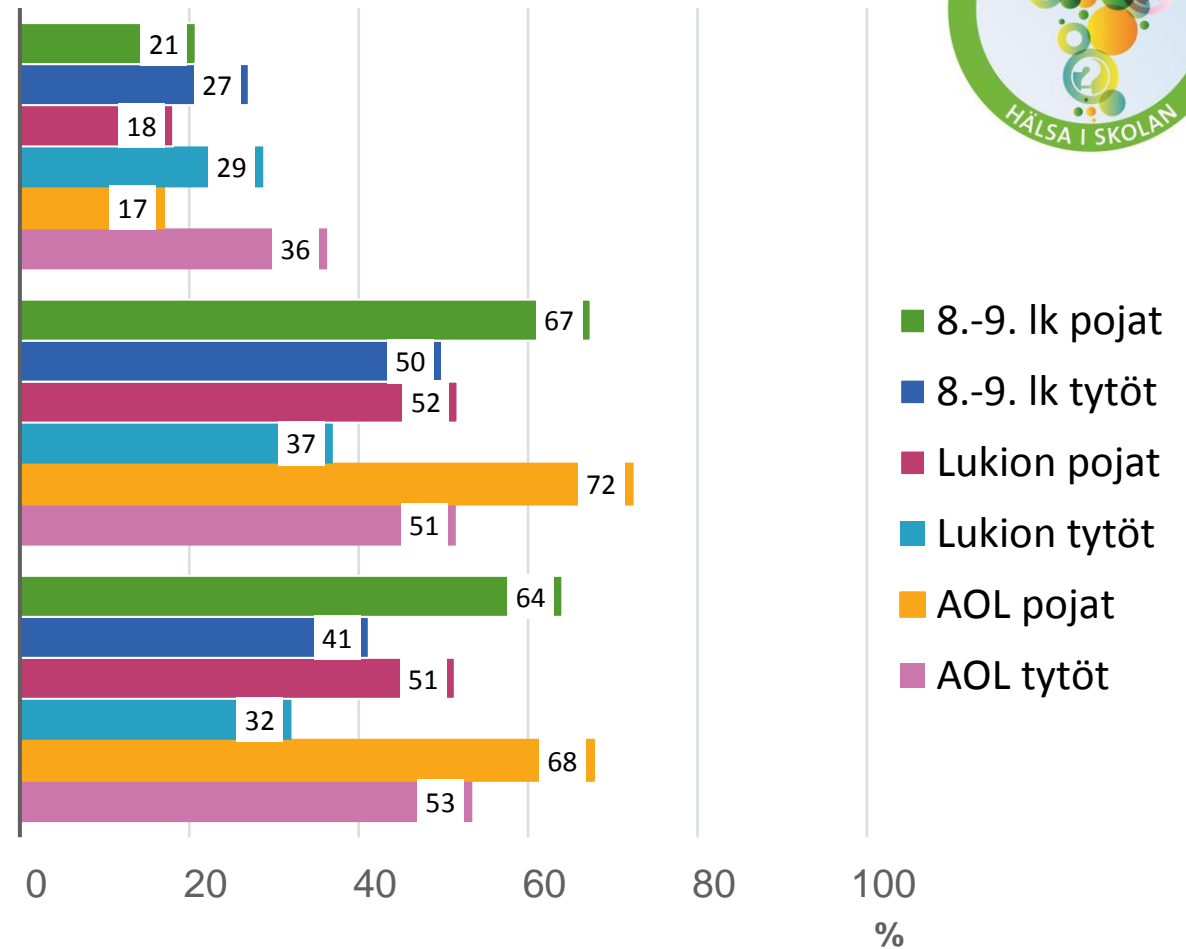
Avun ja tuen saaminen seksuaaliseen häirintään tai väkivaltaan



Kertonut kokemastaan seksuaalisesta häirinnästä tai väkivallasta luottamalleen aikuiselle*

Saanut tukea seksuaaliseen häirintään tai väkivaltaan koulun aikuisilta**

Saanut tukea seksuaaliseen häirintään tai väkivaltaan palveluista koulun ulkopuolelta**

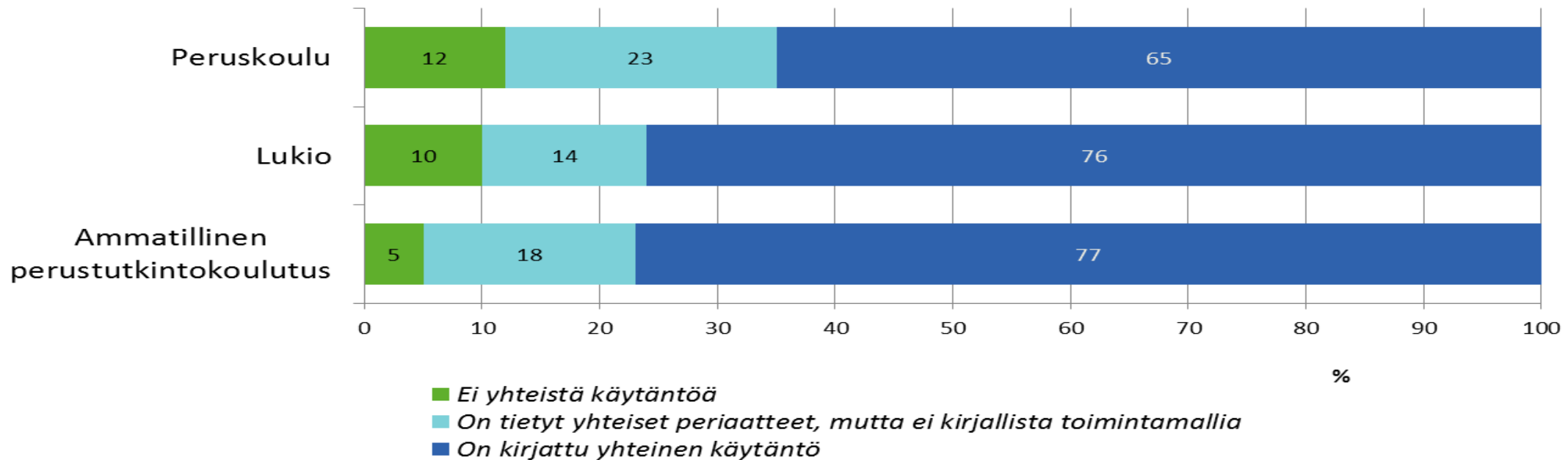
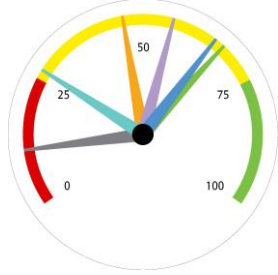


* osuus laskettu häirintää tai väkivaltaa kokeneista

** osuus laskettu häirintää tai väkivaltaa kokeneista ja siihen apua tarvitsevista

Lähde: THL, Kouluterveyskysely

Koulussa/oppilaitoksessa käytössä yhteisesti sovittu käytäntö tai toimintaohje seksuaalisen häirinnän tunnistamiseksi ja siihen puuttumiseksi

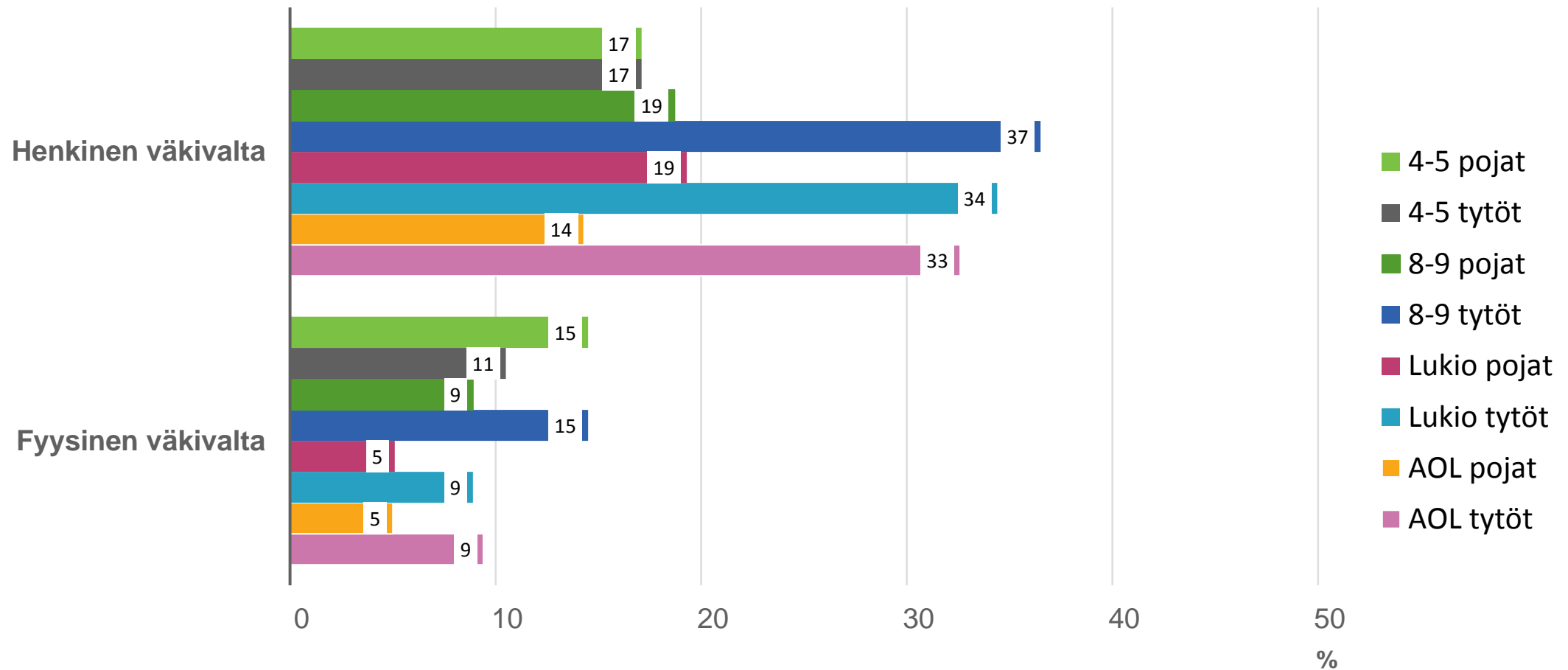


Peruskoulut 2017

Lukiot & ammatillinen koulutus 2018

Lähde: THL, TEAvisari

Vanhempien tai muiden huoltajien aikuisten taholta koettu väkivalta kuluneen 12 kuukauden aikana



Lähde: THL, Kouluterveyskysely

Mitä tulokset tarkoittavat?

Kommentaattorina

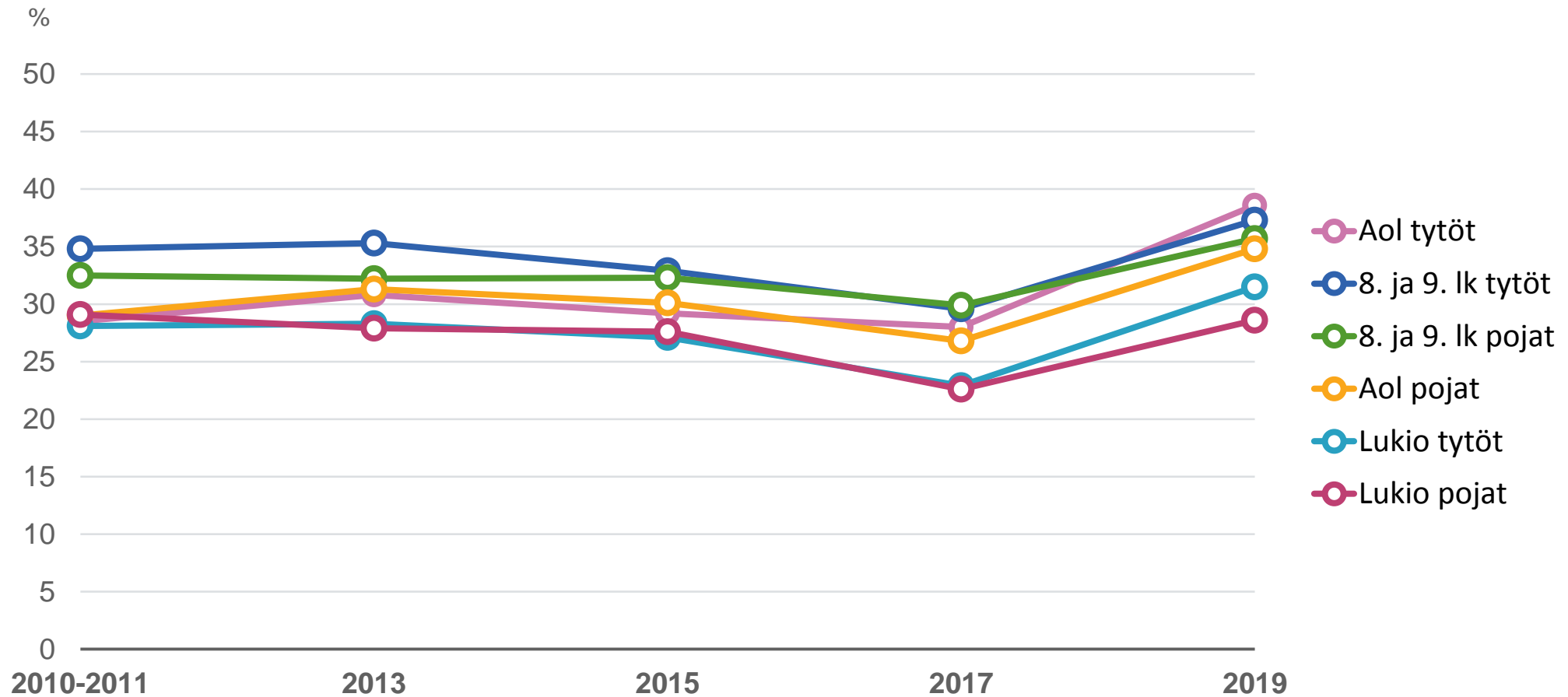
Sivistysjohtaja Virpi Lehmusvaara, Tuusula
Opetuspäällikkö Eeva-Kaisa Ikonen, Espoo

pääjohtaja Olli-Pekka Heinonen, Opetushallitus
pääjohtaja Markku Tervahauta, Terveyden ja hyvinvoinnin laitos
lahtelaiset nuoret



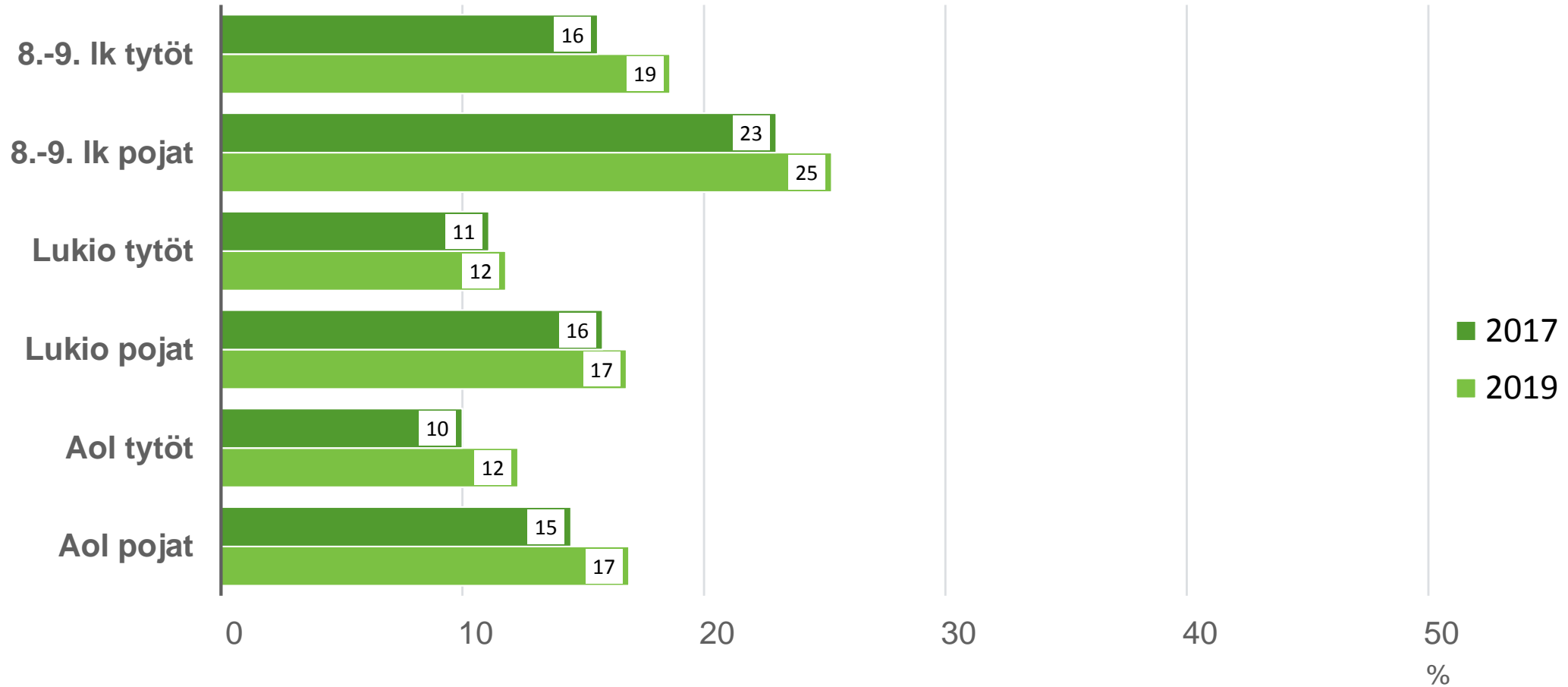
Elintavat

Ei syö koululounasta päivittäin



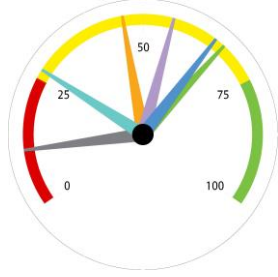
Lähde: THL, Kouluterveyskysely

Vähintään tunnin päivässä liikkuvat



Lähde: THL, Kouluterveyskysely

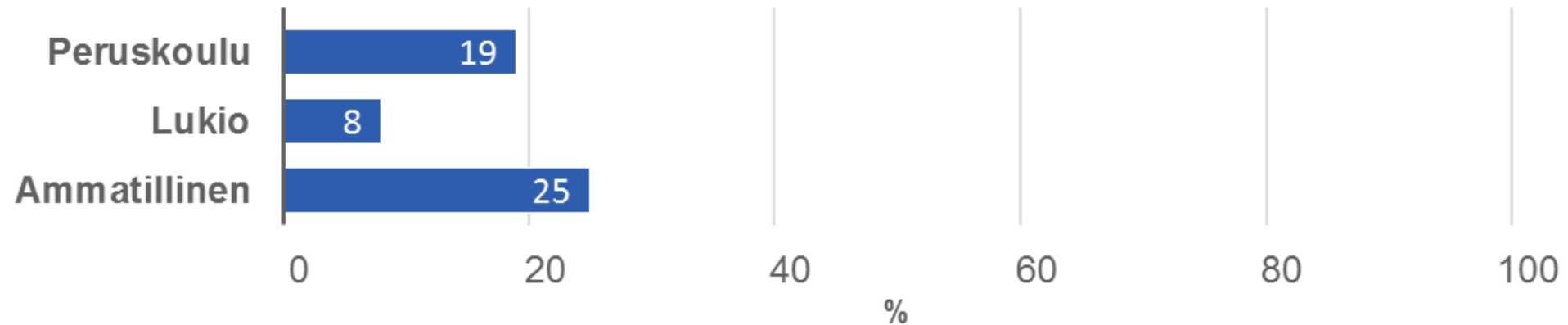
Kirjattu käytäntö tai toimintaohje



Kouluruokailun ohjauksesta

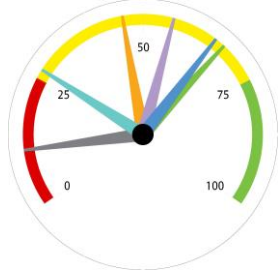


Ruokailuun osallistumisen seurannasta

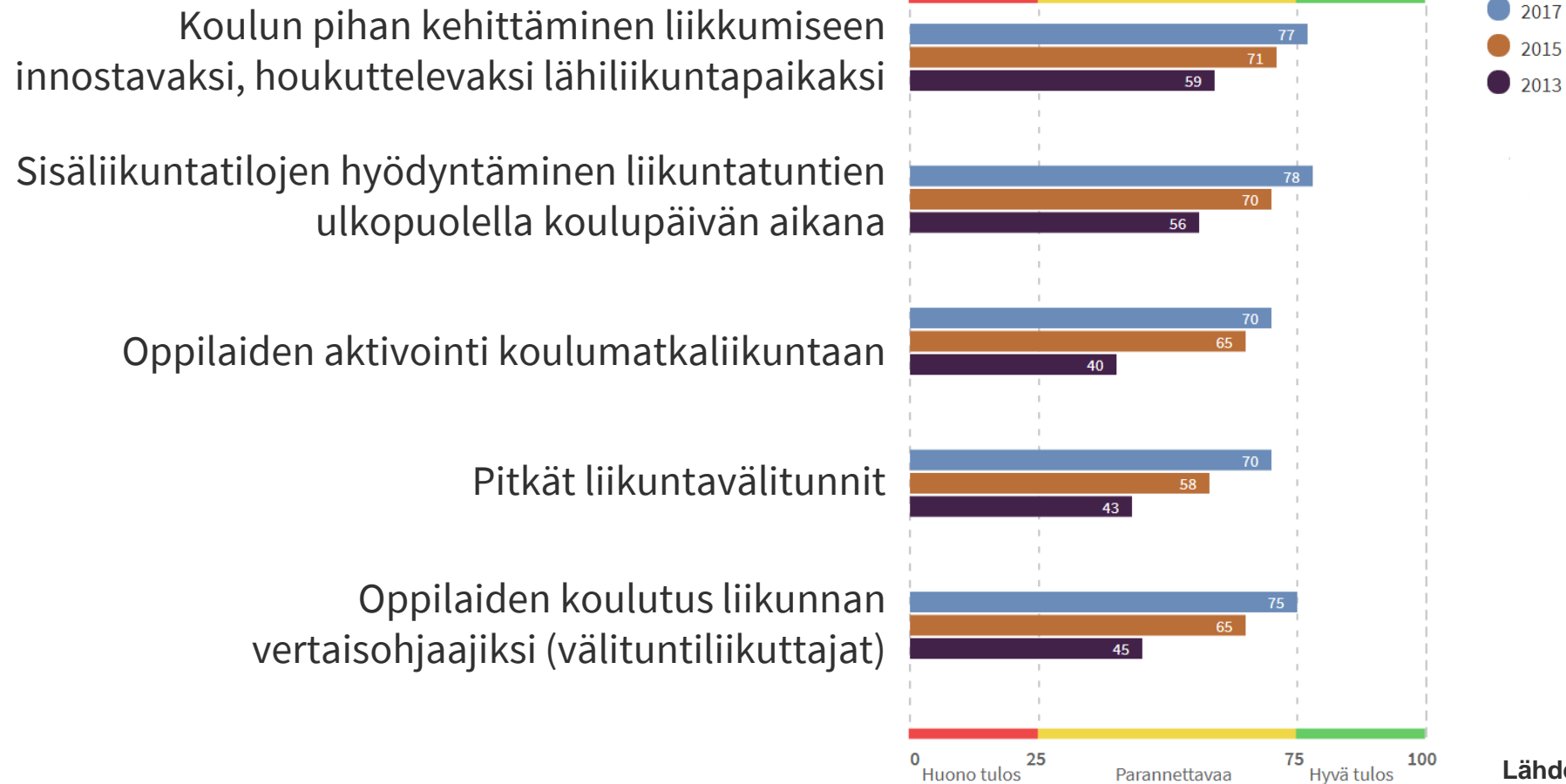


Lähde: THL, TEAvisari

Liikkuva Koulu -hankkeen tavoitteet

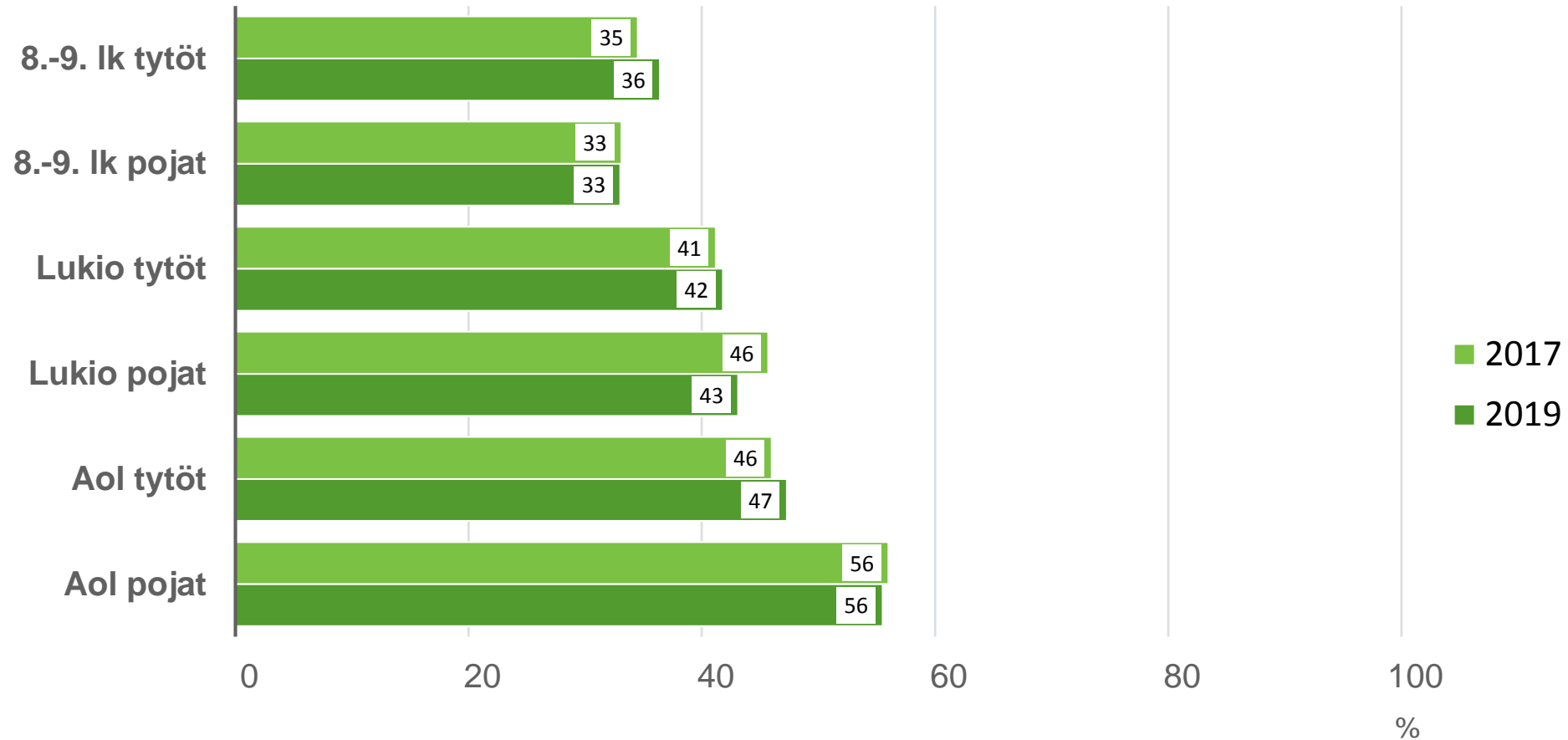


Koulupäivän liikuntaa lisäävät toimenpiteet : Koko maa



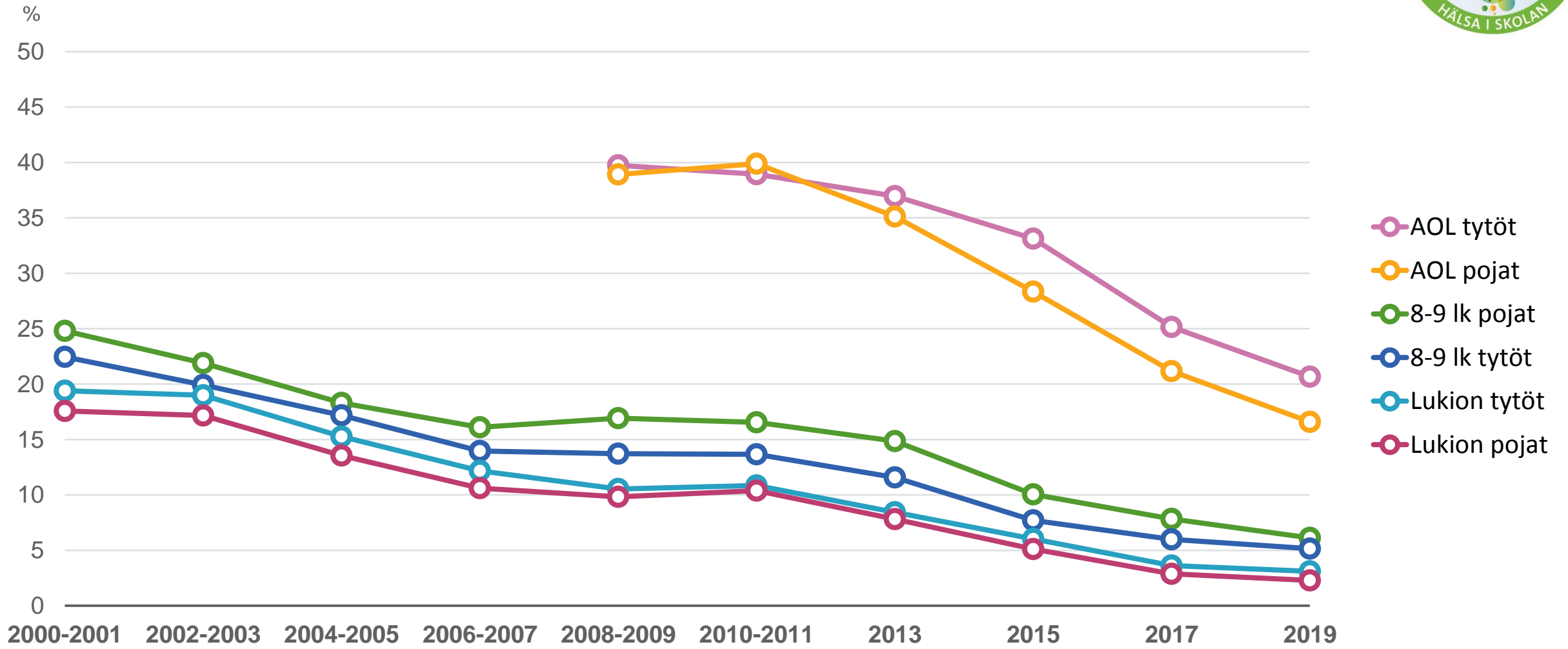
Lähde: THL, TEAvisari

Nukkuu arkisin alle 8 tuntia



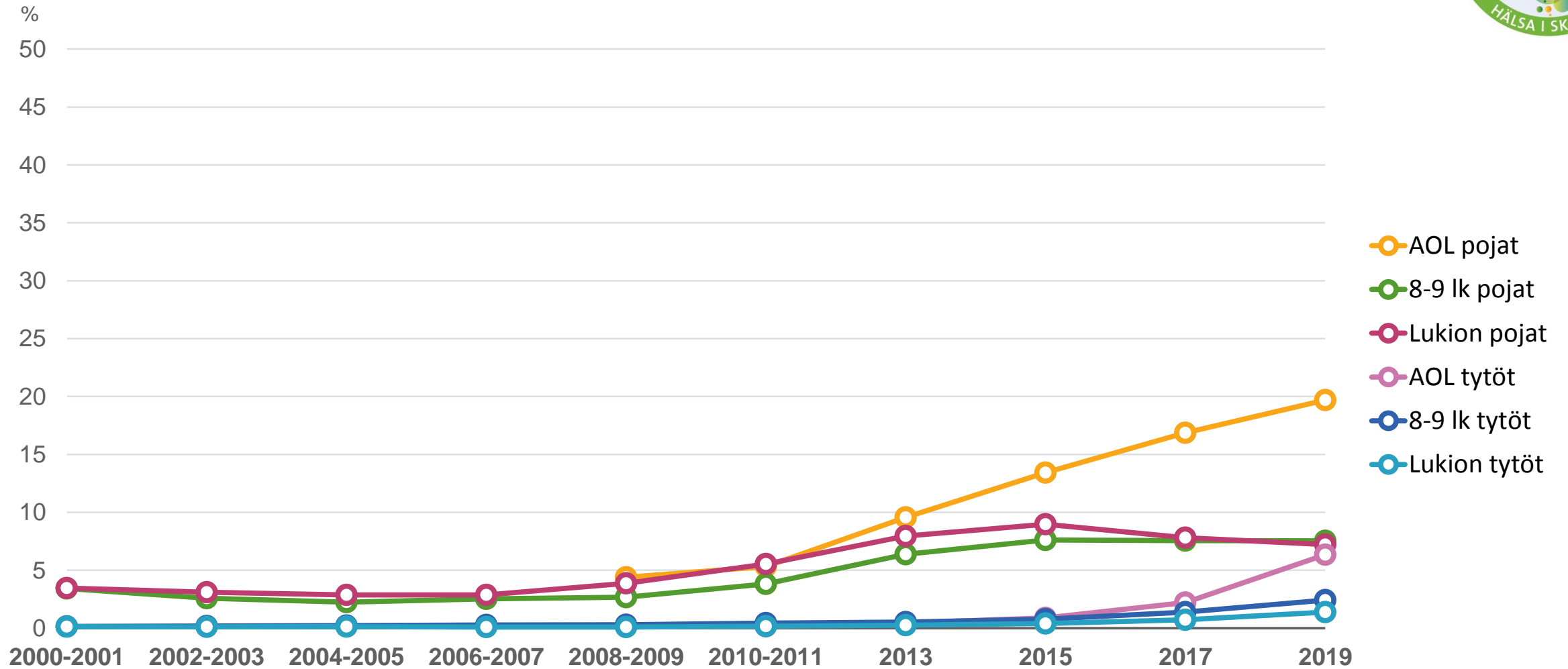
Lähde: THL, Kouluterveyskysely

Tupakoi päivittäin



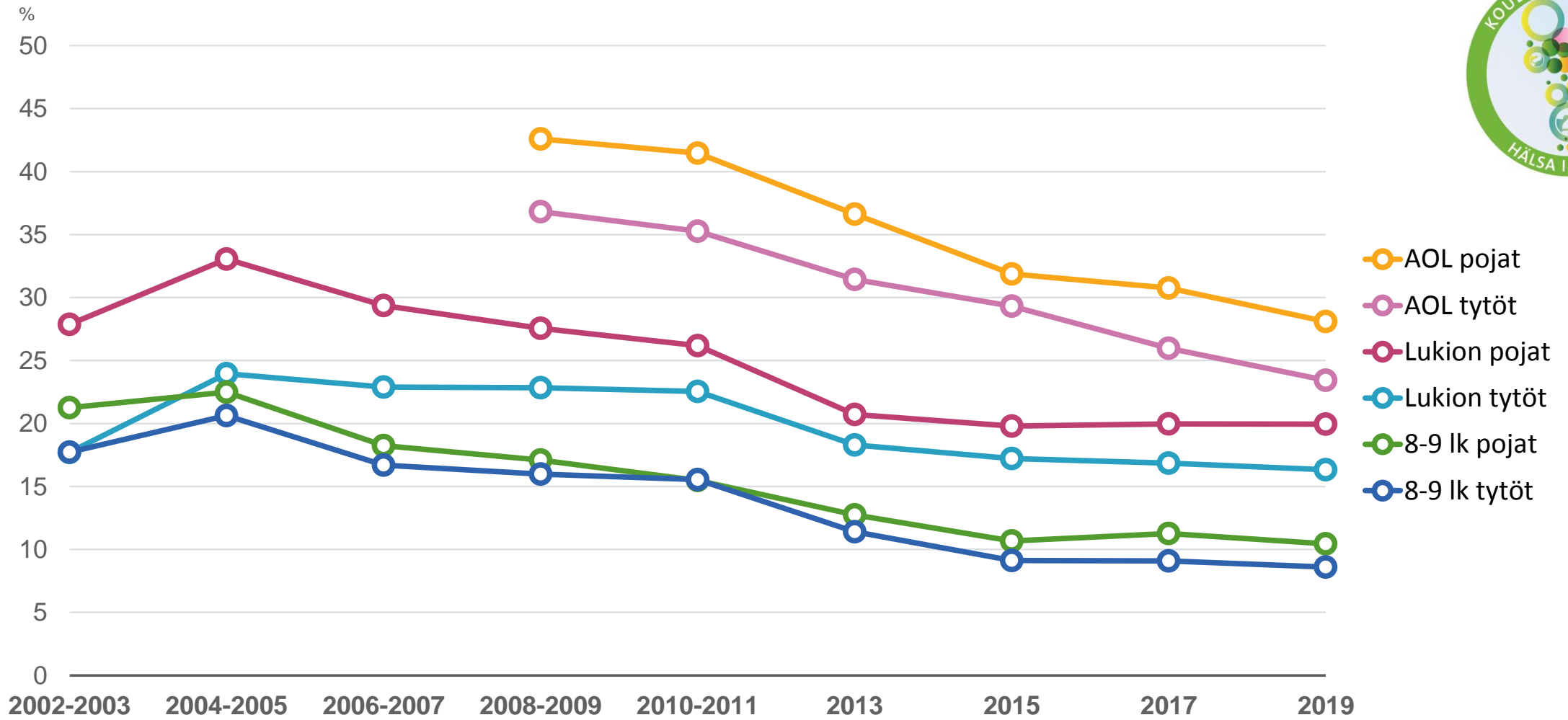
Lähde: THL, Kouluterveyskysely

Nuuskaa päivittäin



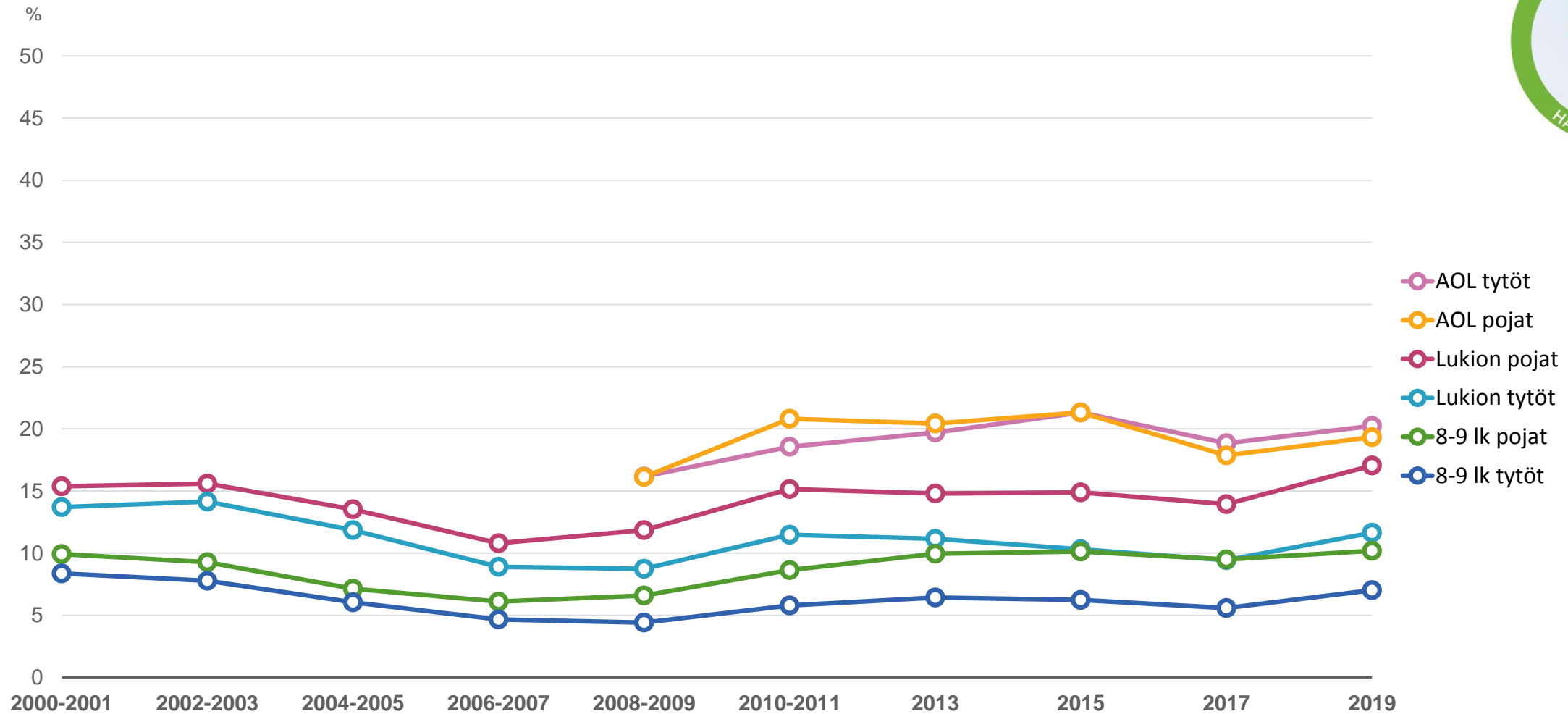
Lähde: THL, Kouluterveyskysely

Tosi humalassa vähintään kerran kuukaudessa



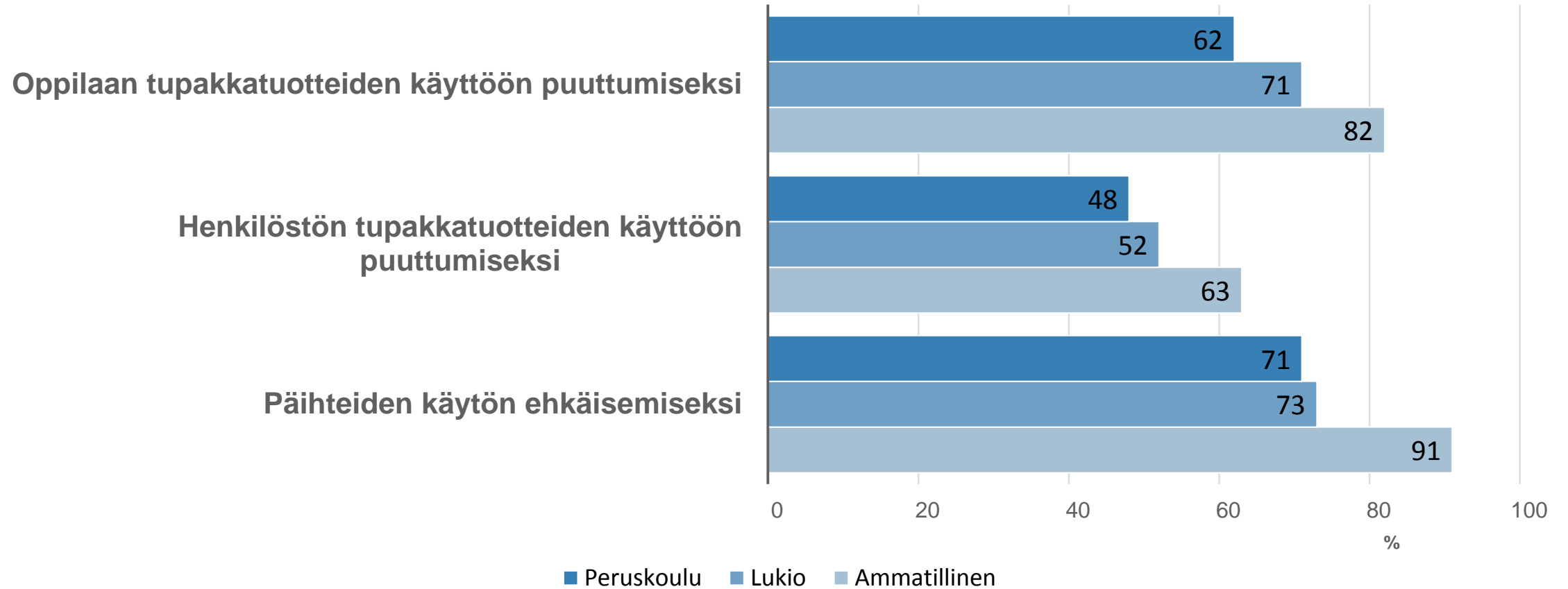
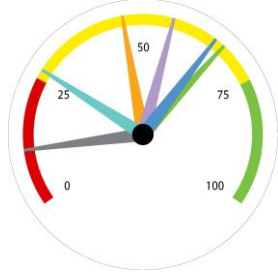
Lähde: THL, Kouluterveyskysely

Kokeillut marihuanaa tai hasista (kannabista) ainakin kerran



Lähde: THL, Kouluterveyskysely

Kirjattu käytäntö tai toimintaohje



Lähde: THL, TEAvisari

Mitä tulokset tarkoittavat?

Kommentaattorina

Tutkimusprofessori Timo Partonen, Terveyden ja hyvinvoinnin
laitos

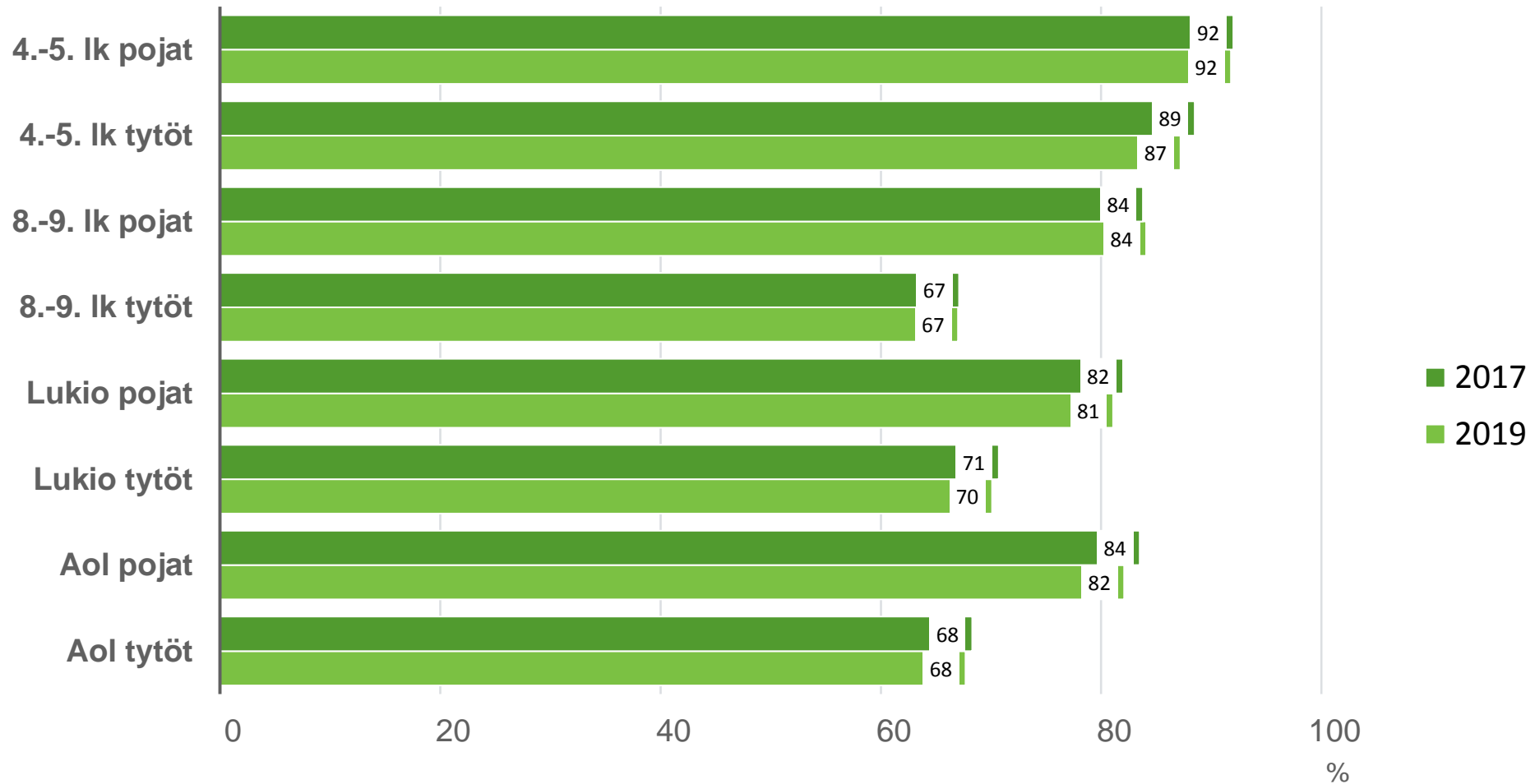
Koululääkäri Paula Häkkänen, Helsinki

pääjohtaja Olli-Pekka Heinonen, Opetushallitus

pääjohtaja Markku Tervahauta, Terveyden ja hyvinvoinnin laitos

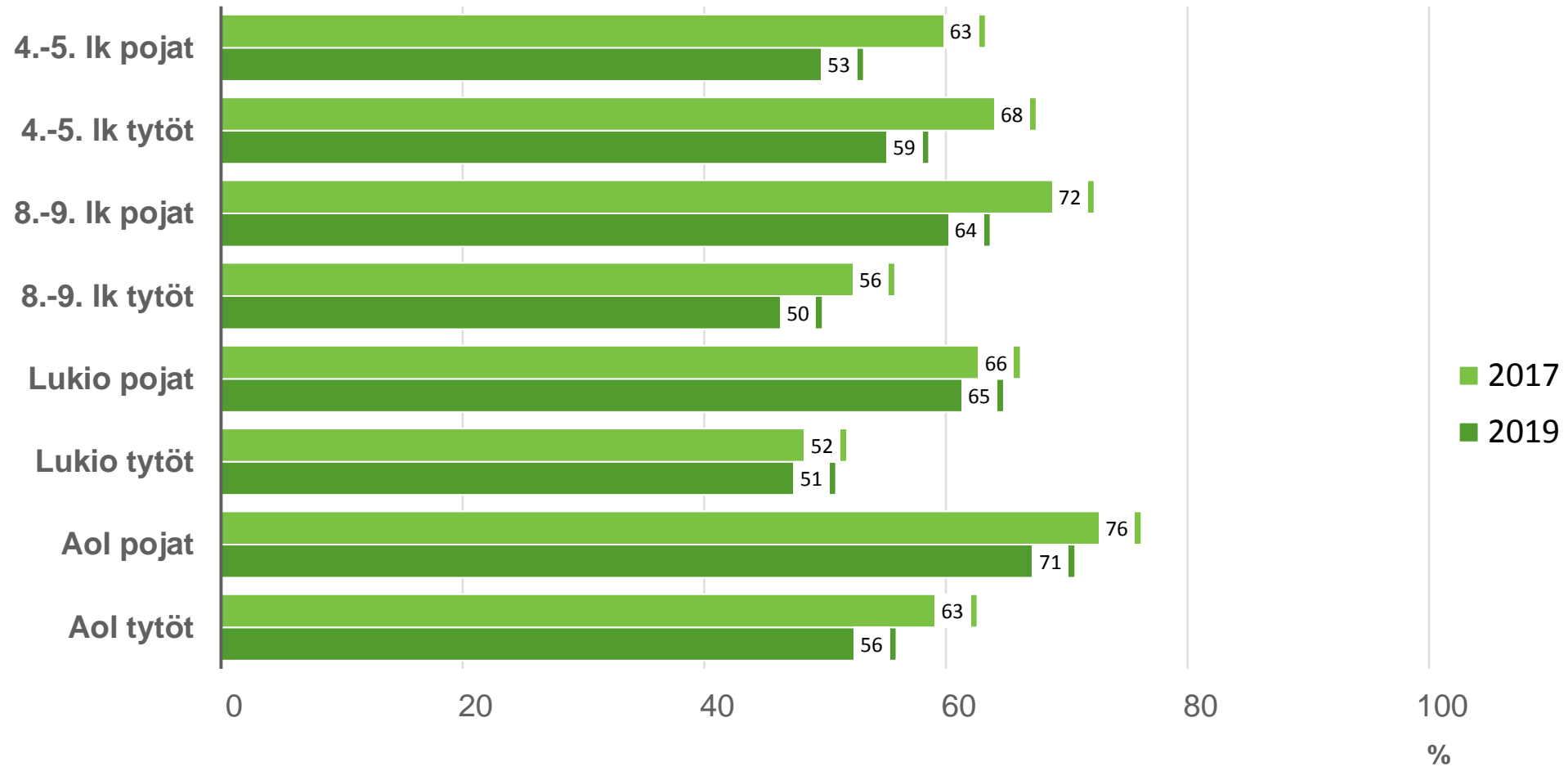
lahtelaiset nuoret

Tyytyväinen elämäänsä



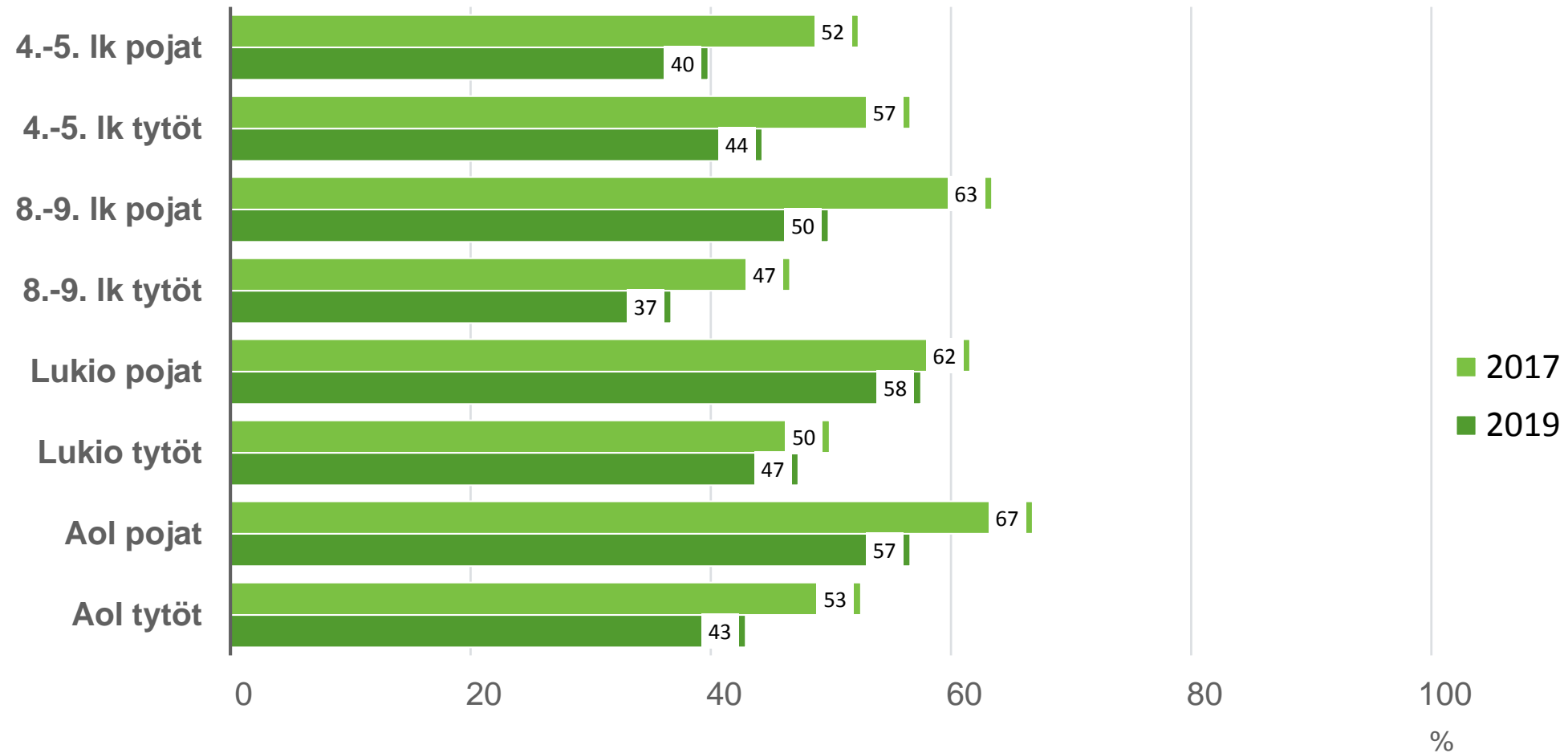
Lähde: THL, Kouluterveyskysely

Kokee olevansa tärkeä osa luokkayhteisöä



Lähde: THL, Kouluterveyskysely

Kokee olevansa tärkeä osa kouluyhteisöä

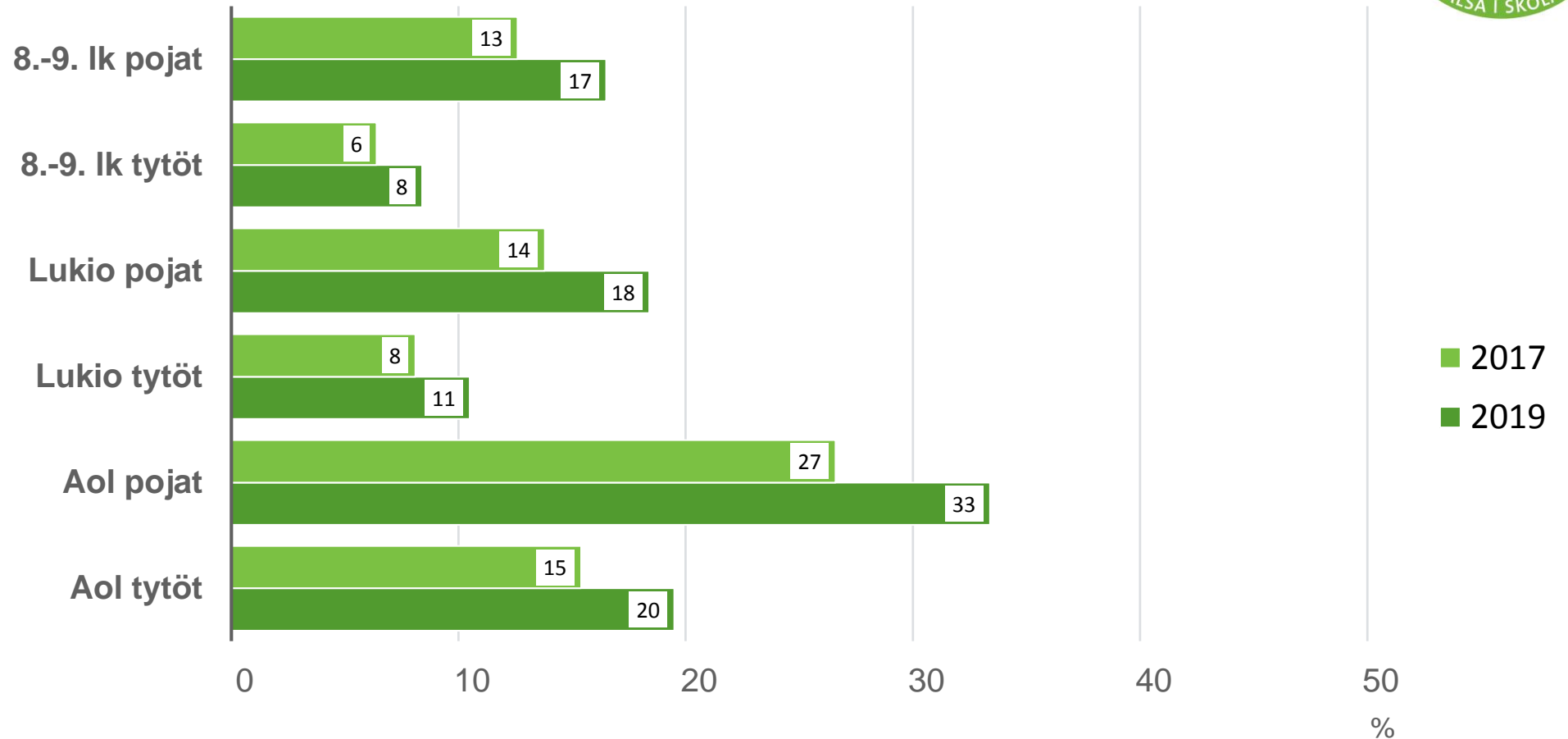


Lähde: THL, Kouluterveyskysely

Hyvät vaikutusmahdollisuudet koulussa

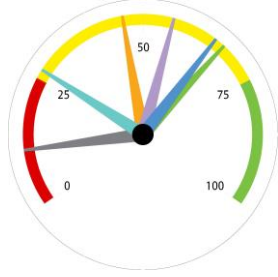


Osallistunut
koulun asioiden
suunnitteluun
4.-5. lk pojat 50 %
4.-5. lk tytöt 51 %

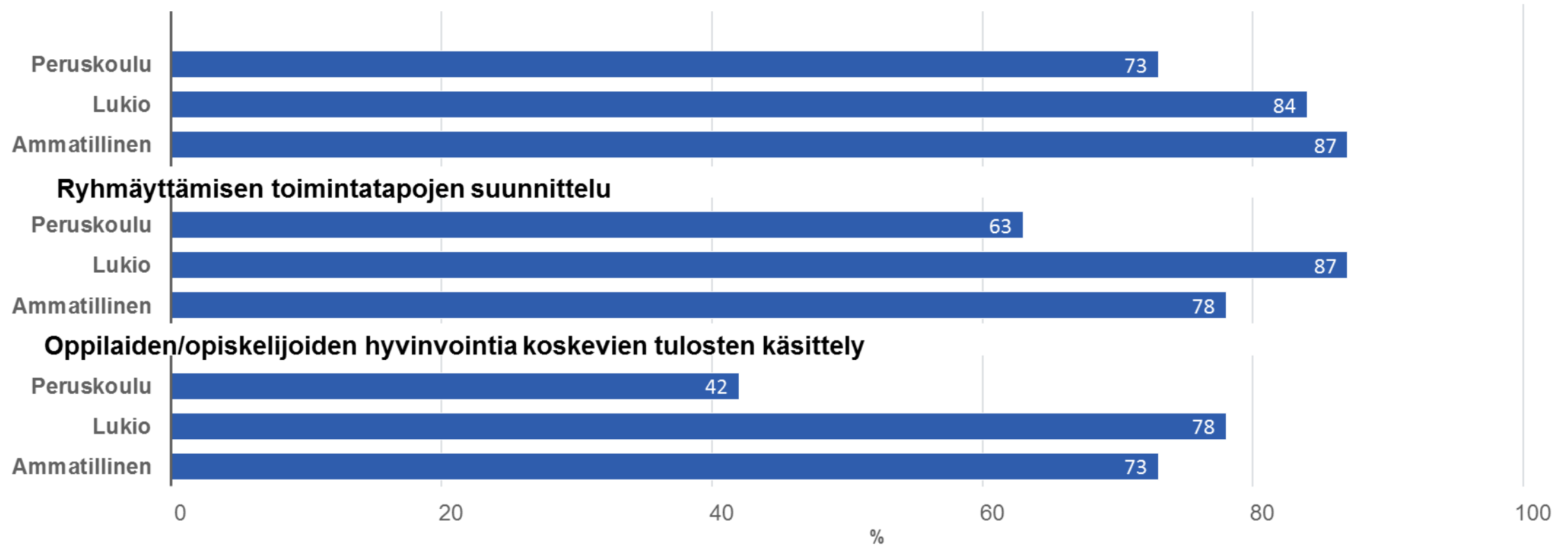


Lähde: THL, Kouluterveyskysely

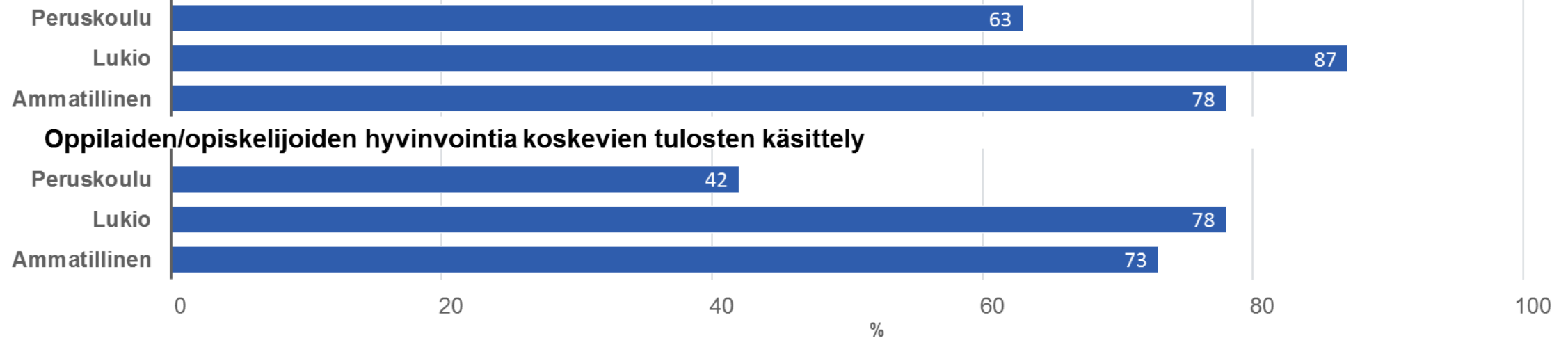
Oppilaat/opiskelijat osallistuneet



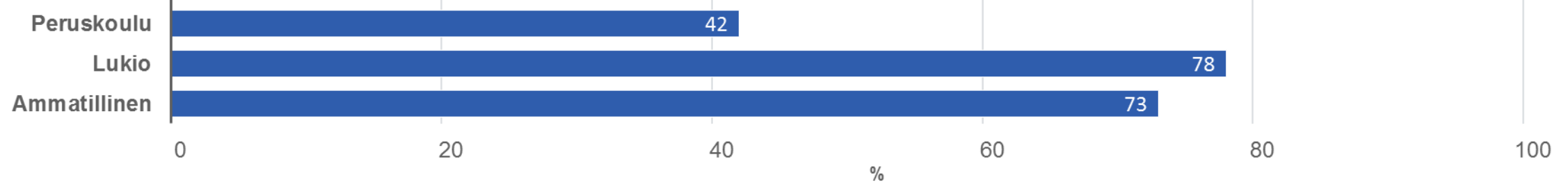
Koulun/oppilaitoksen/toimipisteen toiminnan arviointi



Ryhmäyttämisen toimintatapojen suunnittelu

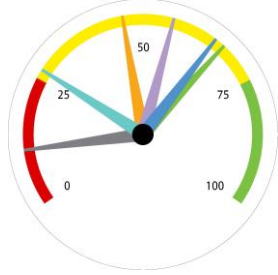


Oppilaiden/opiskelijoiden hyvinvointia koskevien tulosten käsittely

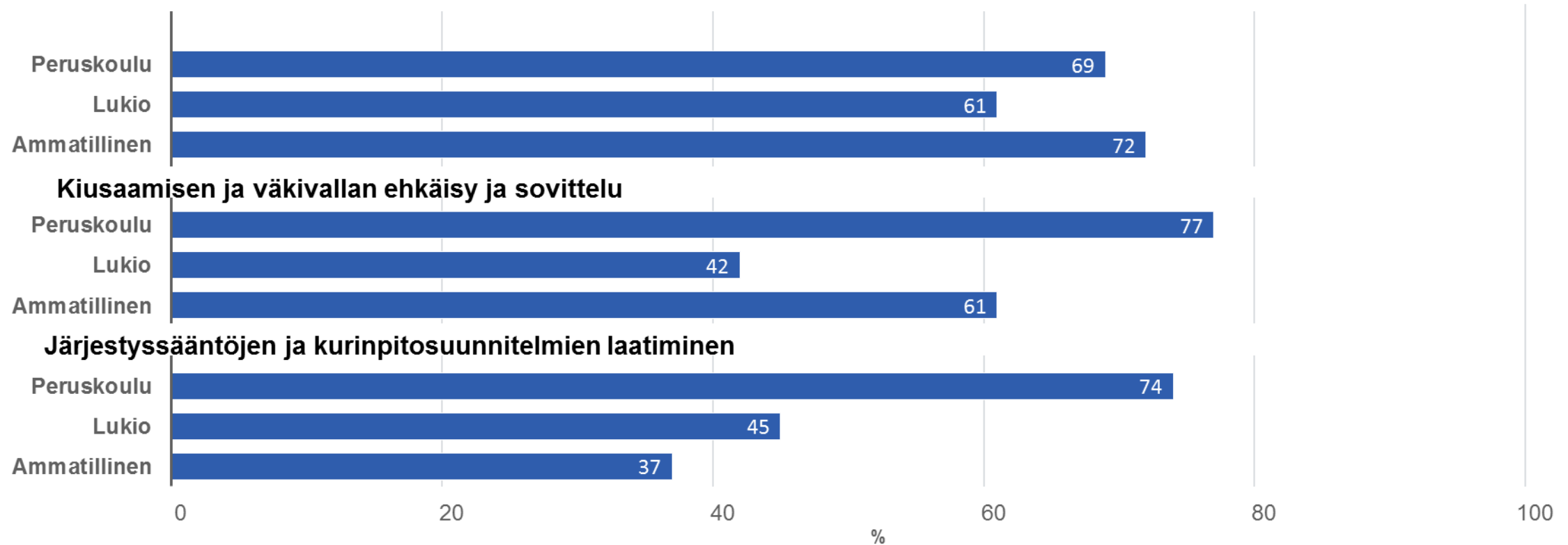


Lähde: THL, TEAvisari

Oppilaat/opiskelijat osallistuneet



Ruokailujärjestelyjen suunnittelu, toteuttaminen, arviointi

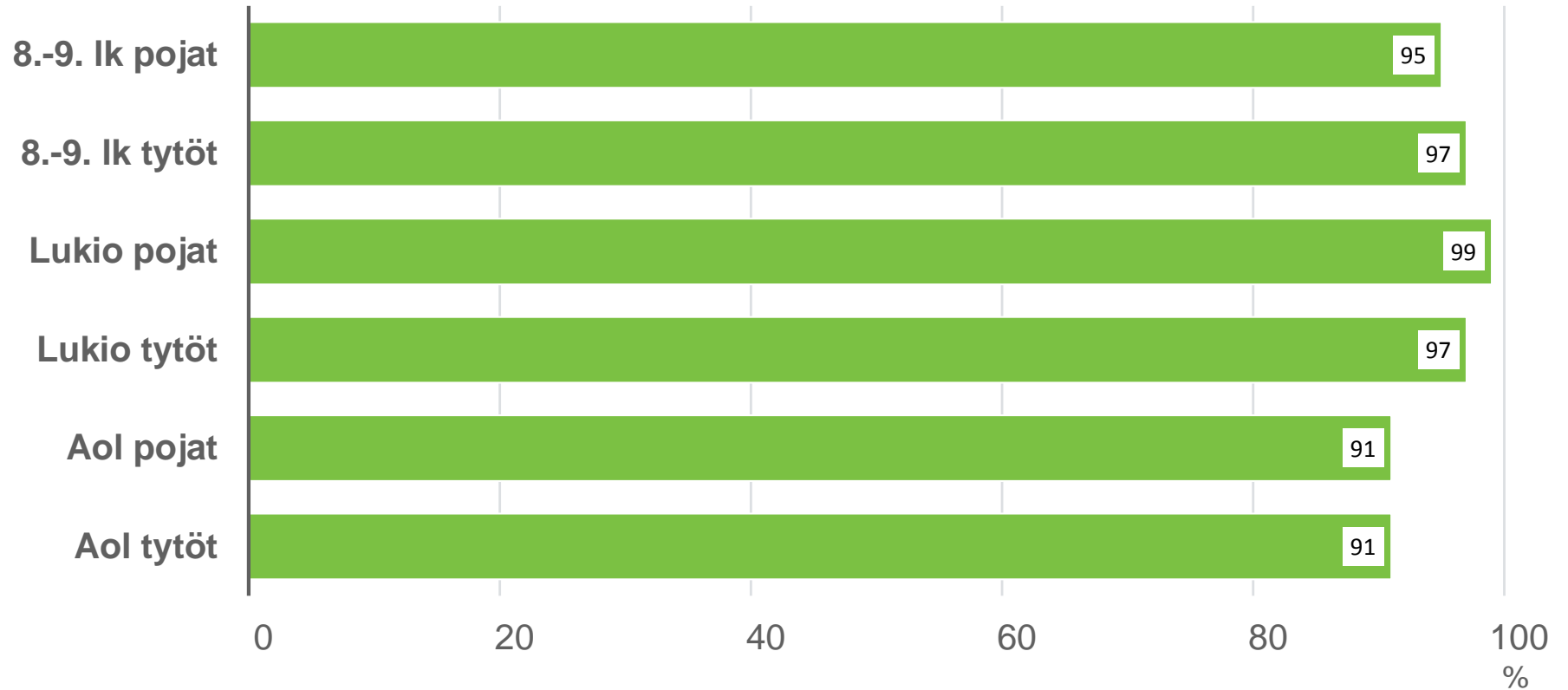


Lähde: THL, TEAvisari

Harrastaa jotain vähintään kerran viikossa



Harrastaa jotakin vähintään yhtenä päivänä viikossa
4.-5. lk pojat 87 %
4.-5. lk tytöt 92 %



Lähde: THL, Kouluterveyskysely

Mitä tulokset tarkoittavat?

Kommentaattorina

Johtava koulupsykologi Anne Salmela, Sipoo
Tutkija Tomi Kiilakoski, Nuorisotutkimusseura

pääjohtaja Olli-Pekka Heinonen, Opetushallitus
pääjohtaja Markku Tervahauta, Terveyden ja hyvinvoinnin laitos
lahtelaiset nuoret



Kiitos kyselyyn vastanneille ja yleisölle!